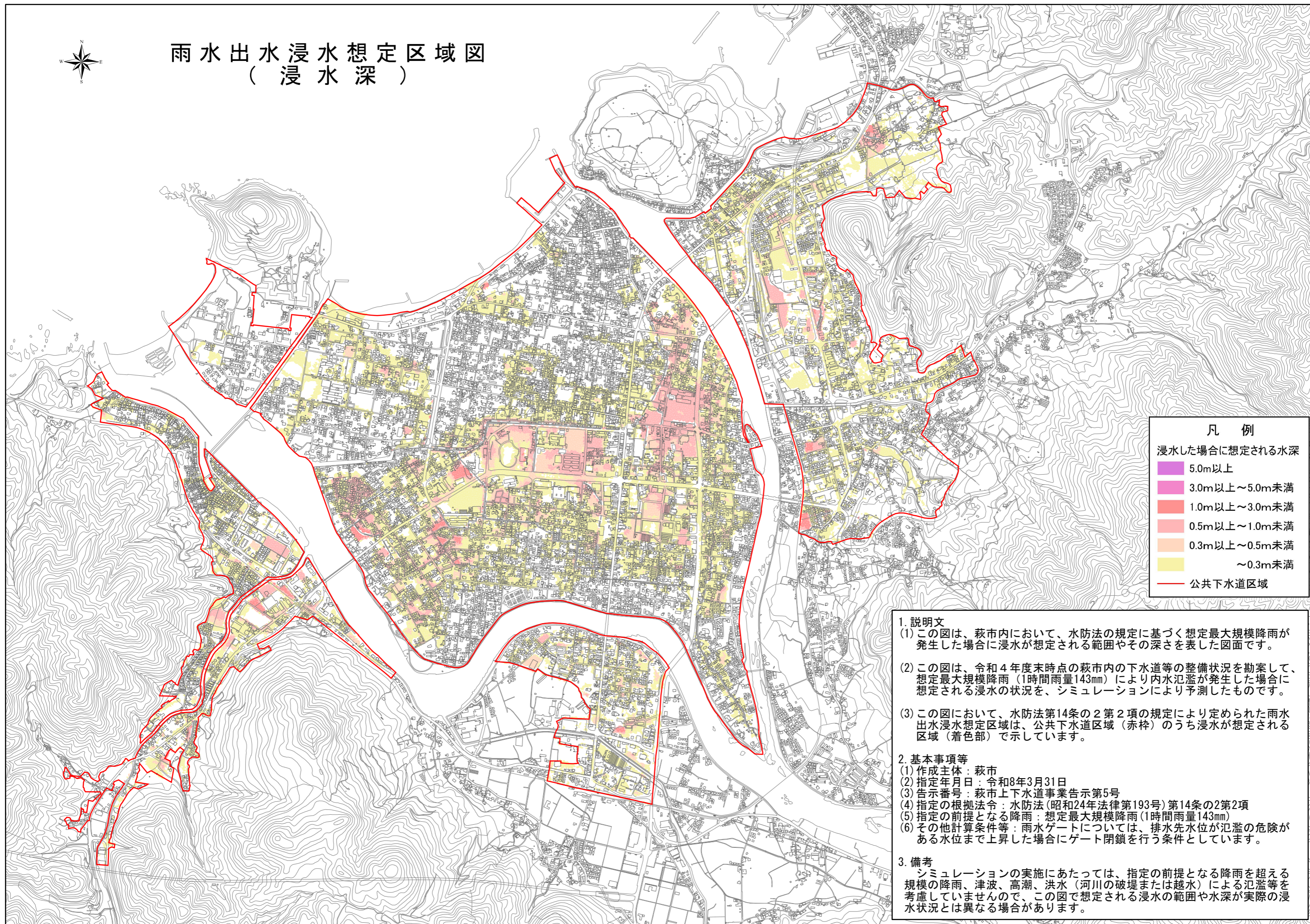




雨水出水浸水想定区域図 (浸水深)



凡例	
浸水した場合に想定される水深	
	5.0m以上
	3.0m以上～5.0m未満
	1.0m以上～3.0m未満
	0.5m以上～1.0m未満
	0.3m以上～0.5m未満
	～0.3m未満
	公共下水道区域

1. 説明文
(1) この図は、萩市内において、水防法の規定に基づく想定最大規模降雨が発生した場合に浸水が想定される範囲やその深さを表した図面です。
(2) この図は、令和4年度末時点の萩市内の下水道等の整備状況を勘案して、想定最大規模降雨（1時間雨量143mm）により内水氾濫が発生した場合に想定される浸水の状況を、シミュレーションにより予測したものです。
(3) この図において、水防法第14条の2第2項の規定により定められた雨水出水浸水想定区域は、公共下水道区域（赤枠）のうち浸水が想定される区域（着色部）で示しています。

2. 基本事項等
(1) 作成主体：萩市
(2) 指定年月日：令和8年3月31日
(3) 告示番号：萩市上下水道事業告示第5号
(4) 指定の根拠法令：水防法（昭和24年法律第193号）第14条の2第2項
(5) 指定の前提となる降雨：想定最大規模降雨（1時間雨量143mm）
(6) その他計算条件等：雨水ゲートについては、排水先水位が氾濫の危険がある水位まで上昇した場合にゲート閉鎖を行う条件としています。

3. 備考
シミュレーションの実施にあたっては、指定の前提となる降雨を超える規模の降雨、津波、高潮、洪水（河川の破堤または越水）による氾濫等を考慮していませんので、この図で想定される浸水の範囲や水深が実際の浸水状況とは異なる場合があります。