

萩・明倫学舎3号館の入居者募集！

申込受付期間

令和8年8月31日（月）まで

萩・明倫学舎3号館の教室に入居し、新たな産業や雇用機会を創出する事業者・団体・個人を募集します！

○貸付施設の概要

- ◆施設名 萩・明倫学舎3号館
- ◆建築年 昭和10年
- ◆所在地 萩市大字江向602番地
- ◆建物構造 木造2階建
寄棟造・洋瓦葺
- ◆建物面積 1694.02㎡



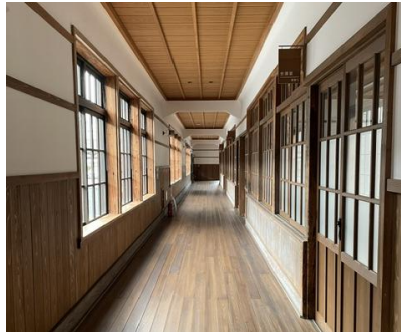
○貸付スペースの概要

階数	公募スペース	床面積 (㎡)	設備	貸付料 (月額)
1階	教室5.6.7	1教室66.24	空調、照明	120,000円 ※別途光熱水費

共有設備：トイレ、給湯室、エレベーター、交流スペース（4号館）

○募集の概要

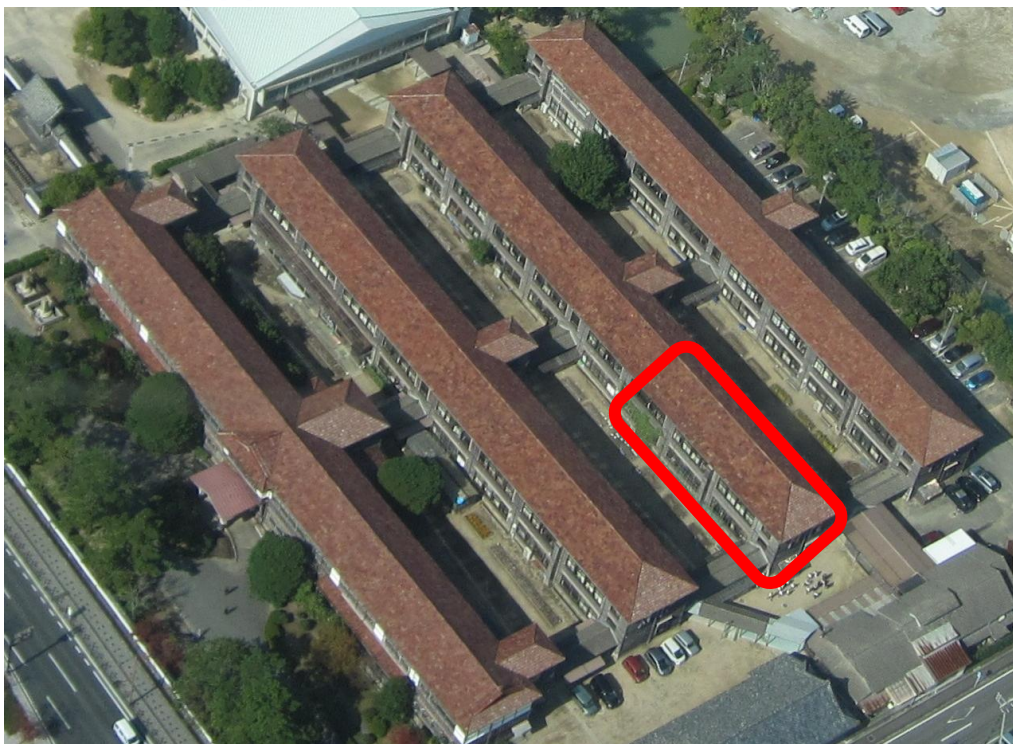
- ◆申込期間 令和8年6月1日（月）～8月31日（月）
- ◆申込方法 参加表明書等を8月31日（月）までに観光政策課萩・明倫学舎推進室に提出。参加資格を有すると認められた方は10月6日（火）までに企画提案書（任意様式）などの必要書類を提出してください。
- ◆審査方法 関係者で構成された「選定委員会」において書類審査、プレゼンテーションおよびヒアリング等により審査し、各委員の評価点の合計テインの高いものから優先交渉権者として決定します。
(プレゼンテーション、ヒアリングの日程は個別に申込者にご連絡します。)
- ◆貸付承認 令和8年12月頃（予定）
※11月下旬に選定委員会を開催し、入居者を決定します。
- ◆問い合わせ先 萩市商工観光部 観光政策課



萩・明倫学舎推進室 0838-25-3569



○貸付スペースの位置図



3号館

文化振興の場

2F	交流室小	交流室小	交流室大	EV 給湯室	保管庫	市民ギャラリー大	市民ギャラリー小
----	------	------	------	-----------	-----	----------	----------

観光の拠点

1F	萩市観光協会	萩温泉旅館協 同組合	萩市観光政策課	EV 給湯室	WC	教室5	教室6	教室7
----	--------	---------------	---------	-----------	----	-----	-----	-----

共有設備：トイレ、給湯室、エレベーター、交流スペース（4号館）

4号館入居企業一覧	入居開始時期
プラントメイクRISE（株）	令和4年3月1日～
（株）PHONE APPLI	令和4年3月1日～
エイチ・シー・ネットワークス（株）	令和6年3月1日～
（株）バリューアップジャパン	令和4年3月1日～
ALSOK（株）	令和4年3月1日～
NPO山口せわやきネットワーク	令和4年3月1日～
ハイテクインター（株）	令和4年3月1日～



萩・明倫学舎ホームページ

