

2011/平成23年

7月1日

萩

お知らせ版
市民総合窓口の開設(7月19日～)
副市長2人制



ウニ漁(越ヶ浜)

編集・発行/萩市総務部広報課
〒758-8555 萩市大字江向510番地
TEL 0838-25-3178 FAX 0838-26-5458
ホームページ <http://www.city.hagi.lg.jp/>



7月19日(火)

分かりやすく利用しやすい 市民総合窓口を 開設!

◁総合案内イメージ



市では市民サービスの向上のひとつとして、市民にとって「分かりやすい・できるだけ早い・利用しやすい」受付窓口を目指し、本庁市民課窓口を改修し、7月19日(火)に市民総合窓口を開設します。

転入や転出などの住民異動、出生や結婚などの戸籍異動に伴う手続きについては、これまで複数の窓口に移動したうえ、それぞれの申請書に住所や氏名など同じことを何度も記入いただいていた。

こうした手続きの煩わしさを少しでも解消するため、住民異動に伴う国民健康保険、介護保険、子育て支援に関する手続き、ごみの出し方案内などの複数の手続きを

一か所の窓口で完了できるように総合窓口を設置します。さらに、住民票や税証明などの各種の証明に関する窓口も一か所に統合します。

また、各種申請書の見直しと住民データの活用により、住所、氏名などの記入は原則1回となりま

す。市民の皆さんの手続の待ち時間の短縮を図るため、本庁では窓口業務を受付業務と処理業務に分け、受付業務を民間(秋公共サービス株式会社)に委託し、各業務担当の専門性を高めていきます。

これらにより、官民協働による窓口業務のワンストップサービスを実現します。

■問い合わせ
市民課 (25・3493)

5つのコーナーの総合窓口と総合案内を設置

- 分かりやすい案内表示と大きく5つのコーナー(戸籍異動、住民異動、国保年金、子育て支援、各種証明発行)を設置します。
- 市役所を訪れた方の用件に速やかに対応できるように総合案内を設置します。

ワンストップサービス

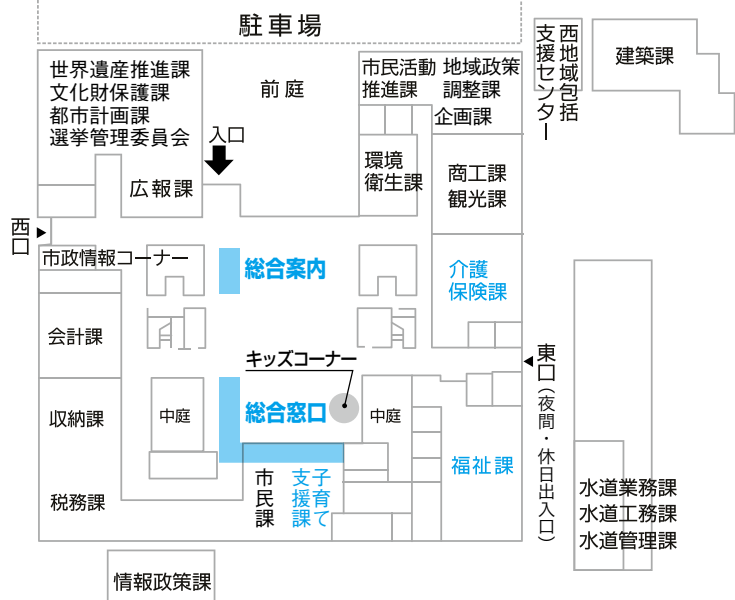
- 住民異動に伴う国民健康保険、年金などの複数の手続が窓口を移動せず一つの窓口でできます。
- 受付・交付業務と処理業務を分業し、複数の手続を並行して処理することで、待ち時間を短縮します。

申請手続きの簡略化

- 複数の手続の住所・氏名の記入を原則1回としました。
- 証明交付申請について、申請書の様式を見直し、住所・氏名など重複する記入箇所をなくしました。

総合窓口の開設に伴い保健福祉部の配置が変わります。

- 子育て支援課→市民総合窓口へ
- 福祉課(保護係、地域福祉係ほか)→現在の介護保険課へ
- 介護保険課→現在の子育て支援課へ

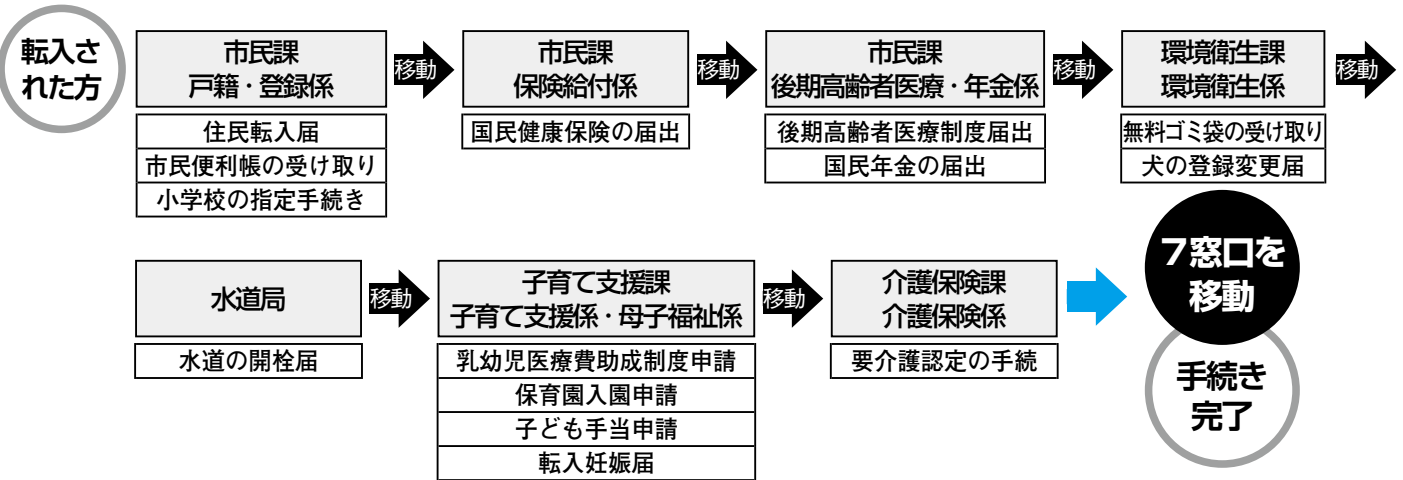


こんなに
便利に!

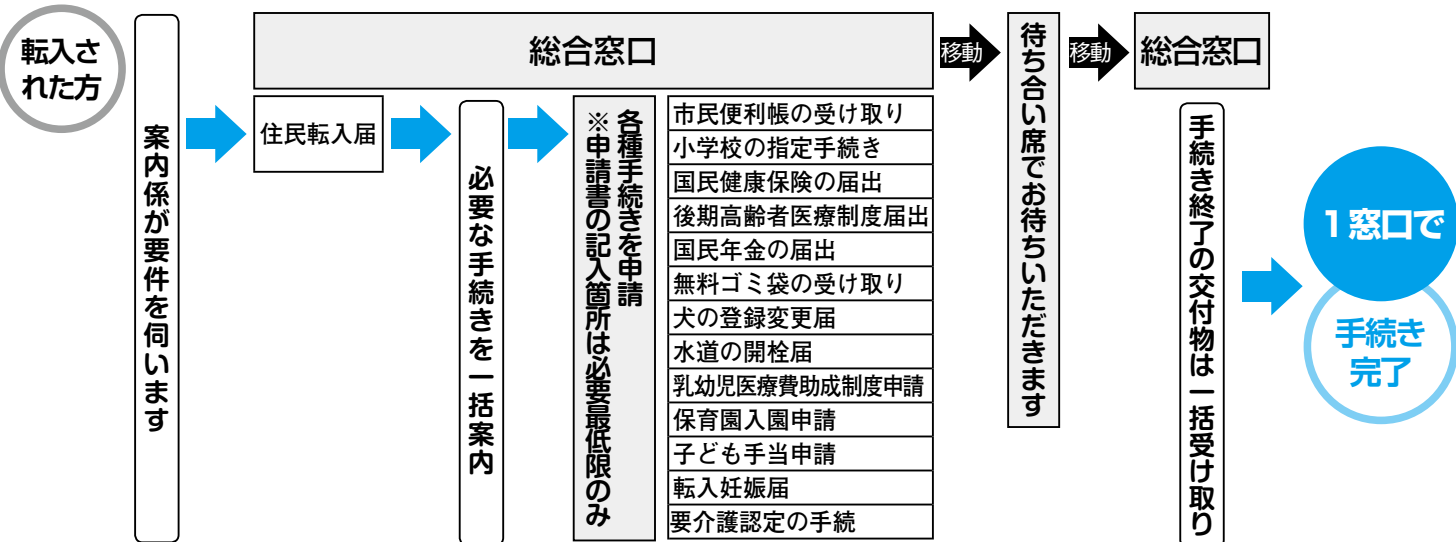
窓口業務のワンストップサービス

例 6人世帯(祖父、祖母、父、母(妊婦)、小学生、幼児、ペット)が転入した場合

現在 各係の受付窓口(合計7窓口)でそれぞれ移動して、申請手続きが必要



開設後 総合窓口のコーナー(1つの窓口)で申請手続きが完了
各窓口への移動時間、申請手続きの記入の簡略化により、待ち時間を短縮



例 複数の証明(戸籍謄本・住民票・所得証明)を申請する場合

現在 戸籍謄本・住民票は市民課、所得証明は税務課で2つの窓口で3種類の申請書の記入が必要 **3申請書**

開設後 証明コーナー(1つの窓口)で、統一様式(証明交付申請書)により住所、氏名の重複記入なし **1申請書**



平成23年度

市民病院

萩市職員募集

看護師・薬剤師・臨床工学技士

平成23年度の萩市職員（萩市民病院医療職）を次のとおり募集します。
※いずれの職種も、萩市内に居住できる方に限ります。

職種	募集人員	受験資格	採用予定日	試験内容
看護師	10人程度	昭和41年4月2日以降に生まれた方で、看護師資格を有する方、または平成24年2月実施予定の看護師国家試験に合格し当該資格を取得する見込みの方	原則として平成24年4月1日 ※既に看護師資格を有する方は、状況により平成23年10月1日以降の採用を行います。	専門試験 職場適応性検査 看護師適性検査 面接試験 健康診断
薬剤師	2人	昭和51年4月2日以降に生まれた方で、平成24年3月実施予定の薬剤師国家試験に合格し当該免許を取得する見込みの方	平成24年4月1日	専門試験 職場適応性検査 面接試験 健康診断
臨床工学技士	1人	昭和56年4月2日以降に生まれた方で、臨床工学技士資格を有する方、または平成24年3月実施予定の臨床工学技士国家試験に合格し当該資格を取得する見込みの方	平成23年10月1日または平成24年4月1日	専門試験 職場適応性検査 面接試験 健康診断

■試験日程

【日時】8月21日(日) 【会場】萩市役所

■申込方法

次の提出書類を〒758-8555 萩市総務課人事係へ郵送または直接持参してください。
募集要項、受験申込書、受験票は、総務課人事係に請求されるか、萩市ホームページからダウンロードできます。

■提出書類

- ①受験申込書・受験票（写真、切手を貼付）
- ②最終学校卒業（見込）証明書
- ③最終学校成績証明書
- ④看護師、臨床工学技士は資格免許証の写し（取得者のみ）

■募集期間

7月1日～22日（土・日曜日、祝日を除く）

午前8時30分～午後5時15分

※郵送の場合は、封書に「職員採用試験提出書類在中」と朱書して郵便書留でお送りください。

当日消印有効。締切日直前の場合は、速達でお送りください。

■問い合わせ 総務課人事係（25・1239）

看護師就職説明会を開催します！

■とき 7月9日（土）午前10時～

■ところ 市民病院3階大会議室

※事前申し込みは不要です。お気軽にご参加ください。

トイレの便器数の男女比を見直します

萩市では、昨年1月に公共施設のトイレに係る整備方針を定め、洋式トイレや多目的トイレの設置など誰もが利用しやすい施設づくりに努めています。

このたび、便器数の男女比について次のとおり見直し、女性用トイレの混雑解消に向けて、取り組んでいきます。

■今後の整備方針

便器数の男女比を1対2に

多くの施設において男性より女性の利用者が多い状況であることやトイレの利用時間も女性のほうが長いことなどを踏まえ、新たに施設を整備する場合（トイレを含む施設の大規模な改修を含む）には、原則として男性の便器数（小便器+大便器）と女性の便器数（共用多目的トイレを含む）の比を1対2となるよう整備します。

■設置例

男性用トイレに小便器1器、大便器1器を設置する場合
↓女性用トイレに大便器3器、男女共用多目的トイレ1器を設置

■問い合わせ

財産管理課（25・3143）

副市長2人制について

今年4月から三原正光氏(59歳)が副市長に就任し、平成17年の合併後4月に就任した瀧口治昭副市長(54歳、当時助役)との副市長2人制がスタートし、3か月が経過しました。市報4月1日号でお知らせしていますが、あらためて副市長2人制についてご説明します。

○合併市の中で特別職の人数は最少

平成17年3月6日の合併以前、旧7市町村においては、市町村長、助

■県内他市(5以上の市町村が合併)との比較

	合併前市町村	市長	副市長	水道事業 管理者	勤労委員 常査
下関市	下関市、菊川町、豊田町、豊浦町、豊北町の5団体	1	2	1	1
山口市	山口市、徳地町、秋穂町、小郡町、阿知須町、阿東町(後の編入)の6団体	1	1	1	1
岩国市	岩国市、由宇町、玖珂町、本郷村、周東町、錦町、美川町、美和町の8団体	1	1	1	1
萩市	萩市、川上村、田万川町、むつみ村、須佐町、旭村、福栄村の7団体	1	1	-	-

(平成23年3月現在)

役、収入役及び水道事業管理者など概ね20人の特別職により、各市町村政が運営されてきましたが、合併以後の萩市は財政負担を極力抑えるため、トップマネジメントを市長と副市長(合併当時は助役)の2人で担ってきました。

5以上の自治体が合併した市にあっては、県内では、萩市以外は4人以上の特別職(常勤の監査委員を含む)を置いており(表のとおり)、全国的に見ても萩市のように特別職を2人しか置いていない自治体は稀な状況です。

○平成19年に条例で副市長の定数を「2人以内」に

平成の大合併、地方分権の推進により、自治体の規模と市長の職務範囲が拡大したことから、平成18年の地方自治法の改正により、副市長の権限が、従来の市長の補佐、職員監督及び市長の職務代理に加えて、市長の命を受け、政策及び企画をつかさどり、市長の権限に属する事務の一部について委任を受けて事務を執行することとされ、各自治体の状況に応じて、副市長の定数は条例で定めることとされました。これを機に、職務が水道事業に特

化する水道事業管理者を設置するよりも、水道事業管理者の権限は従来どおり市長が担い、これに代えて副市長を2人体制とする方が、将来の市政全般にわたるトップマネジメント機能を強化できるため、平成19年4月に副市長定数条例を制定し、定数を「2人以内」としました。

○新規大型事業や調整を要する困難事案等への対応

その後、新清掃工場の建設、地域医療再生、大型店の出店計画による開発行為、中長期の交通基盤対策など大きな調整事項や、世界遺産の登録推進、地方交付税の優遇措置の失効後(平成27年)の財政運営、広域行政の推進など多くの課題を抱え、また、教育委員会の所掌事務についても、学校教育以外の事務については、市長部局との縦割りの弊害をなくするため市長の下で一体的な運営を行うこととし、さらには、地方分権推進の観点から、県からの権限移譲を積極的に受け入れ、今年4月時点で県内では移譲率1位の102事務を受けており、市長の権限とこれらに伴う事務量が大幅に増大してきました。

また、地方分権や政権交代により様々な制度の仕組みが変化しており、これらの情報をいち早く把握し、財源確保などの対応が重要となってきました。

このような状況から、これらの調整事項や課題等に迅速・的確に対応するために、今年4月から副市長を2人体制とし、新たな副市長を、技術職としての知識・経験が豊かな一般職員から選任しました。

○副市長の役割分担と効果

2人の副市長の事務分担は、副市長事務分担規程を定めて明確化し、技術系の副市長は、建設、経済分野を主に担当することとし、特に部の枠を超えた都市計画事業などの調整案件を担います。

担当分野を明確にすることにより、各担当分野へのきめ細やかな関わりをもつことが可能となりチェック機能が強化されるとともに、各方面との調整が円滑に行われ、幅広い的確な情報の収集により効果的な財源確保が可能となります。

また、各担当分野の第3セクター等への深い関与も可能となり、その健全経営と収益向上が期待されるようになります。

合併以後、萩市は水道事業管理者を設置せず、市長と副市長の特別職2人体制で市政を担ってきましたが、副市長を2人体制とすることで、めまぐるしく変化する社会情勢や大型事業に対応し、効果的な事業展開と財源確保を図れば、結果的に萩市の負担軽減につながることもとなります。

後期高齢者医療制度の被保険者の方へ

7月中旬に保険料額決定通知書、

下旬に新しい保険証を送ります

○平成22年中の所得の確定に伴い、平成23年度の保険料額が決定しました。7月中旬に保険料額決定通知書を送付します。7月下旬に新しい保険証を送ります。

○山口県後期高齢者医療広域連合が現在発行している保険証は、有効期限が7月31日までとなっていますので、7月下旬に新しい保険証を簡易書留で郵送します(毎年更新)。

■問い合わせ

山口県後期高齢者医療広域連合(083・921・7110)
市民課後期高齢者医療・年金係(25・3239)

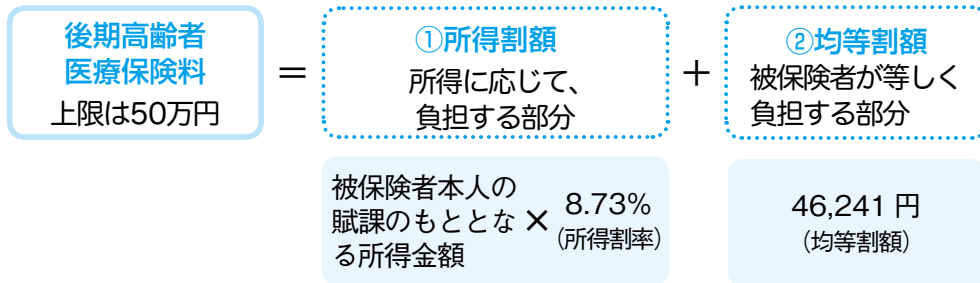
保険料額(保険料率)

保険料率は県内均一で2年ごとに見直され、山口県後期高齢者医療広域連合が決定します。

平成22・23年度の保険料率

●所得割率 8.73% ●均等割額 46,241円

保険料額の算定方法



保険料額の軽減

① 所得割額の軽減

被保険者本人の賦課のもととなる所得金額が、58万円以下の場合

5割軽減

② 均等割額の軽減

軽減判定		軽減区分	軽減後の均等割額
賦課期日における世帯(世帯主と世帯内の被保険者)の前年所得の合計が	33万円以下の場合	被保険者全員が年金収入80万円以下(その他各種所得がない)	9割軽減 4,624円
		上記以外	8.5割軽減 6,936円
	[24万5000円×当該世帯に属する被保険者数(被保険者である世帯主を除く)+33万円]以下の場合		5割軽減 23,120円
	[35万円×当該世帯に属する被保険者数+33万円]以下の場合		2割軽減 36,992円
	上記に該当しない場合	軽減なし	46,241円

③ 激変緩和措置

後期高齢者医療制度の被保険者になる日の前日に被用者保険の被扶養者であった方については、保険料の負担を減らすため、所得割額が課されず、均等割額が9割軽減されます。

【被用者保険の被扶養者であった方とは】 企業の健康保険や協会けんぽ(旧政府管掌健康保険)、船員保険、共済組合に被扶養者として加入されていた方です(国民健康保険や国民健康保険組合の方は該当しません)。

保険料の納付方法

保険料は、原則として特別徴収(年金天引き)されます(※開始時期は個人によって異なります)。ただし、年金額が年額18万円未満の方、介護保険料と後期高齢者医療保険料の合計額が年金額の2分の1を超える方は、普通徴収(納付書または口座振替による納付)となります。

なお、特別徴収の方も、申し出により「口座振替」による納付に変更することができます。詳しくは、お問い合わせください。

保険証(裏面)の変更

新しい保険証から裏面に臓器提供意思表示欄を設けました。
(注) 臓器提供の意思表示欄に必ず記入する必要はありません。家族署名の記載がなくても意思表示は有効です。

HAGI 情報 案内板

Ask 問い合わせ
電話番号(代表)

本庁 0838-25-3131
川上総合事務所 0838-54-2121
旭総合事務所 0838-55-0211
福栄総合事務所 0838-52-0121
むつみ総合事務所 08388-6-0211
須佐総合事務所 08387-6-2211
田万川総合事務所 08387-2-0300

ご迷惑をおかけしますが、
ご協力をお願いします。
①問い合わせ
財産管理課 (25・3143)

事業主の皆さんへ

個人住民税の特別徴収をお願い
します

「特別徴収」とは

事業所等が、従業員の毎月
の給与から住民税を徴収して
市等に納める方法です。

原則として、事業所は毎月

従業員に支払う給与から個人

住民税を特別徴収(天引き)

して、住民税納税者(従業員)

に代わって納めていただくよ

うに地方自治法と市の条例で

定められています。

■特別徴収にすると

【事業所】

○所得税の源泉徴収の手続き

とは違い、事業者の税額計算

は不要です(税額計算は市が

行います)。

○毎年5月に、税務課から事

業者(給与支払者)に確定し

た税額を印字した納付書と通

知書を送ります。通知書には

個人ごとに月割りした税額を

お知らせしていますので、そ

ふるさと寄付

5月1日~31日で、71件、87万
円の寄付の申込みがありました。
ありがとうございました。
(平成23年度累計138件、202
万5000円)

【10万円】安藤功(兵庫県)
【2万円】大田篤敬(大阪府)
【1万円】萩庭寿山、横田豊(以上
千葉県)、伊藤三八、垣内恵美子、
高橋雄一(以上東京都)、今村周、
武部桂史(以上神奈川県)、三輪正
樹(愛知県)、湯川吉博(奈良県)

※本人の承諾をいただいたもののみ
掲載しています。(11件)

詳しくは税務課へご相談く
ださい。

お知らせ

市役所本庁舎前庭駐車 場内で工事

市役所本庁舎正面玄関前と
前庭駐車場(市民館側)で、
①正面玄関車寄せの屋根改修
②おもいやり駐車スペースの
屋根設置の工事を下表の期間
行います。

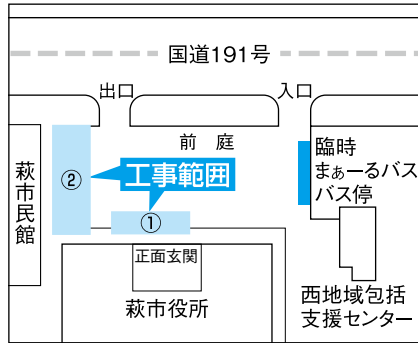
正面玄関の出入りに支障は
ありませんが、駐車場の一
部が利用できません。また、
まあーるバスの乗降場所も変
更となります。

【まあーるバス乗降場所変更】

■変更期間 7月1日~31日

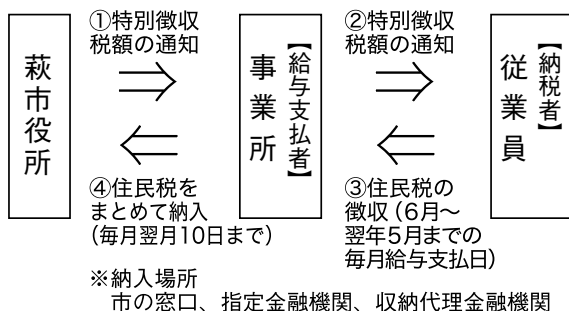
■乗降場所 駐車場入口付近

工事範囲	期間
① 正面玄関車寄せ (まあーるバス 乗降場所)	7月1日 ~31日
② 前庭駐車場 市民館側 駐車スペース	7月1日~ 8月31日



の税額を毎月の給与から天引
きして、翌月の10日までにな
とめて納めていただきます。
【従業員(納税者)】
○金融機関や市の窓口に向
く手間が省けます。
○1年分の住民税を12回に分
けて納めるので、普通徴収(納
期が年4回)に比べて1回の
負担が少なくなります。
■特別徴収の仕組み
特別徴収による納税の仕組
みは、下図のとおりです。
■特別徴収の申し込み
年度途中からでも特別徴収
への切り替えは可能で、随時
受け付けています。事業主の
方のご理解とご協力をお願い
します。

■特別徴収による納税の仕組み



①問い合わせ

税務課市民税係

(25・3136)

お知らせ



夏の交通安全県民運動

7月11日～20日

～住みよい山口 いつも心に交通安全～

夏期は暑さによる注意力の減退や、夏休みに入ってからの子どもたちの開放感に加え、家族や若者のレジャーの活性化、観光客の増加等から交通事故の多発が懸念されます。

一人ひとりが交通ルールと正しい交通マナーを再確認し、交通安全に心がけましょう。

■はみ出し事故が多発

○今年の県内死亡事故24件中6件がはみ出し事故です(6月20日現在)。

速度は控え目に、ハンドルを握ったら、①ぼんやりしない②脇見をしない③居眠りしない④携帯電話を使用しない「コースアウト」しない運動」を実践し、交通事故を防止しましょう。

■運動の重点目標

○子どもと高齢者の交通事故防止

○全ての座席のシートベルト

とチャイルドシートの正しい着用の徹底

○自転車の安全利用の推進

①問い合わせ

防災安全課(25・3308)

地デジ対策まったなし!

ご家庭のテレビの地デジ対策はもうお済みですか

今年7月24日にすべてのテレビ放送が「デジタル」という新しい方式に変わります。

アナログ放送しか受信できないテレビ(アナログテレビ)のままではテレビが映らなくなり、地デジの準備をお願いします。

地デジについての相談電話▽デジサポ山口(総務省山口県テレビ受信者支援センター)

083・963・4400
(平日)午前9時～午後9時、土・日曜日、祝日(午前9時～午後6時)

▽おとしより地デジなんでも相談室
083・934・1305
(平日)午前9時～午後6時

②問い合わせ
情報政策課(25・33318)

市長の資産公開

市では、条例に基づき市長本人の資産等について、資産等補充報告書、所得等報告書および関連会社等報告書を次のとおり公開しています。

■閲覧日時 6月30日(木)から平日の午前8時30分～午後5時15分

■閲覧場所 総務課、各総合事務所地域振興部門

③問い合わせ
総務課(25・3359)

夏のエコスタイル・エコドライブキャンペーン

地球温暖化を防止するために、エコスタイル・エコドライブに取り組みましょう。

【エコスタイル】

○クールビズにしましょう
○冷房を使う時は、設定温度を28℃にしましょう
○冷房は必要なときだけ、こまめにスイッチオフしましょう
○「緑のカーテン」を設置しましょう

【エコドライブ】

○ふんわりアクセルでゆっくり発進しましょう

国民年金保険料納付が困難な方へ

経済的な理由等で保険料を納付することが困難な場合には、申請により保険料の納付が免除・猶予となる制度があります。

【保険料免除制度】

申請者・配偶者・世帯主それぞれの前年所得が基準以下の場合に免除されます(表)。

■承認期間 7月～翌年6月

30歳未満の方は、申請により納付が猶予されます。

■所得基準 申請者・配偶者それぞれの前年所得が(扶養親族等の数+1)×35万円+22万円以下

■承認期間 7月～翌年6月

※一部納付の方で保険料が未納の場合や、保険料の免除・猶予を受けずに未納の状態であるが、死亡といった不慮の事態が発生した場合は、障害基礎年金・遺族基礎年金が受けられない場合があります。

■申請方法 市民課後期高齢者医療・年金係、各総合事務所市民窓口部門、支所・出張所備え付けの申請書を提出

■持参するもの 年金手帳

たは基礎年金番号がわかるもの、印鑑、離職票または雇用保険受給資格者証の写し(失業した場合のみ必要)

【法定免除】

障害年金1・2級を受けている場合は、届出により保険料の全額が免除されます。

④問い合わせ
市民課後期高齢者医療・年金事務所(24・2158)

【表】保険料免除の基準(平成23年度月額保険料15,020円)

	全額免除	一部納付(一部免除)		
		1/4納付	1/2納付	3/4納付
保険料(月額)	0円	3,760円	7,510円	11,270円
年金受給額	1/3で計算	1/2で計算	2/3で計算	5/6で計算
所得基準	(扶養親族等の数+1)×35万円+22万円以下	78万円+扶養親族等控除額+社会保険料控除額以下	118万円+扶養親族等控除額+社会保険料控除額以下	158万円+扶養親族等控除額+社会保険料控除額以下

○ 駐停車時はアイドリングストップしましょう
○ 加減速の少ない運転を心がけましょう
○ エアコンを控えめにしましょう

■ 実施期間 9月30日まで

① 問い合わせ
環境衛生課 (25・3146)

寄付

萩警察署親睦会(室井清久会長) から萩図書館開館祝いとして、現金1万円の寄付がありました。
ありがとうございました。

7月の納期のお知らせ

納期限までに忘れずに納めましょう。

- 固定資産税
- 国民健康保険料
- 介護保険料
- 後期高齢者医療保険料

■ 納期限 8月1日(月)
納期を過ぎると督促手数料や延滞金がかかる場合があります。

① 問い合わせ
収納課 (25・3375)

募集



総合研修施設の名称

3月末で山口県萩青年の家(堀内)が廃止され、市が施設を譲り受けました。子どもから大人まで利用できる総合研修施設として、今年11月のオープンを目指し、改修を進めています。そこで、新しい総合研修施設にふさわしい名称を募集します。

新しい総合研修施設では、萩の歴史、伝統文化、自然などを体験できる宿泊研修等を通じて、たくましく心豊かな子ども・若者の育成や、高齢者の生きがいづくりを推進します。
■ 募集期間 7月7日～25日(必着)

■ 表彰 採用された方(複数)の場合は抽選には、竣工式で賞状および副賞を呈呈します。

■ 申込方法 ハガキまたは任意の用紙に名称(複数可)、住所、氏名、電話番号を記入のうえ郵送、FAXまたはメールで文化・生涯学習課へ提出

① 申し込み

〒758・8555萩市文化・生涯学習課 (25・3359)
0、FAX 25・3149、
Eメール shougai@city.hagi.jp

萩市美術展の作品

■ 作品展示 10月16日(日)～23日(日)、市民館

① 市内に在住または通勤・通学している方

② 市外の勤務地であっても、生活の本拠地を市内に置く方

③ 大学・短大・専門学校などに通う市内出身者で、市内に家族が在住している方

④ 市内の美術団体に加入されている方

■ 出品部門

【高校生・一般の部】 平面

立体、書、写真

【小・中学生の部】 絵画、書

※規格、課題等は要項を参照

■ 出品料 無料

■ 申込方法

9月22日までに、文化・生涯学習課、各公民館備え付けの出品申込書(ハガキ)を文化・生涯学習課、各公民館へ郵送または持参

① 主催・申し込み

〒758・0041萩市江向
495・4 萩市文化・生涯学習課 (25・3590)

川上地域を満喫する探訪ツアー

萩・長門峡観光遊覧船の就航を記念し、川上地域探訪ツアーを実施します。

実施日	出発地域
7月21日(木)	須佐地域
7月22日(金)	田万川地域
7月25日(月)	萩地域(第1回)
7月27日(水)	むつみ地域、福栄地域
7月28日(木)	萩地域(第2回)
7月29日(金)	旭地域、川上地域

■ とき・ところ 出発地域ごと
に実施日時・集合場所が異なります。

※萩地域出発は両日とも午前9時～午後3時、市役所集合

■ 内容 阿武川ダム・発電所の内部見学、萩・長門峡観光遊覧船、地域の食を堪能、阿武川温泉など

※出発地域によって多少内容が異なります。

※天候により内容を変更する場合があります。

■ 参加料 萩地域出発は高校生以上2180円、中学生2140円、小学生以下1440円、(乗船料、温泉利用料、昼食代を含む)

※各総合事務所発の内容については市報折込みのチラシをご覧ください。

■ 募集人数 各回20人、萩地域のみ2回開催(先着順、小学生以下は保護者同伴)

■ 申込期間 7月1日～15日

① 主催・申し込み

萩地域出発は地域政策調整課 (25・3819)

萩地域以外からの出発は各総合事務所地域振興部門(川上は産業振興部門)



萩・長門峡観光遊覧船

須佐

漁家民泊モニターツアー
「男命いか」のまちで貴重な夏体験！

8月4日(木)～5日(金) 1泊2日

対象／小学4～6年生

定員／20名程度(最少5名) 体験料／2,000円

主な内容／○8月4日【午後1時：JR須佐駅前集合】いかの塩辛づくり体験、漁家民泊(いか飯づくり、魚のさばき方などの体験あり)

○8月5日 地域探訪、いか釣り漁船で須佐湾遊覧【午後1時30分：JR須佐駅前解散】



夏休みの
体験プログラム
参加者募集！

夏休みの宿題も
これでバッチリ！

萩市ふるさとツーリズム推進協議会では、地域の資源・人材をいかした体験プログラムを作り、「夏休みの体験プログラム」としてとりまとめて開催することになりました。

地域の食文化・技・歴史など様々なジャンルの体験が待っていますので、お気に入りのプログラムを見つけてご参加ください。

■主催 萩市ふるさとツーリズム推進協議会

■申し込み・問い合わせ 地域政策調整課(25・3819)

○お申し込みの締切は各開催日の7日前までです。

キャンセルされる場合は、必ず3日前(土・日曜、祝日の場合はその前日)までにご連絡ください。

○体験料は、当日現地にて現金でお支払いください。

○天候等により、プログラムの内容を変更または中止する場合があります。予めご了承ください。

体験1 オリジナルバンダナを作ってみよう！藍染体験

7月19日(火) 午前9時30分～11時30分

インド藍を使って藍染をします。

藍色による夏の涼を感じてみませんか？

集合場所／川上公民館

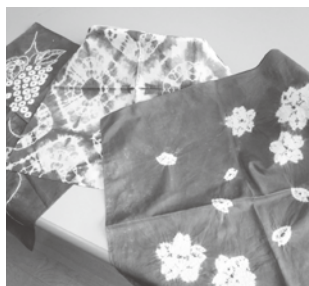
(萩市川上 4527)

定員／10名(最少3名)

体験料／2,000円

受入／神崎勝代

準備物／エプロン、ゴム手袋



川上

体験2 萩焼作家直伝！自分だけの萩焼を作ってみよう

7月24日(日) 午後2時～4時

萩の芸術、萩焼！あなたもオリジナル作品に挑戦しよう。

夏休みの工作にも最適です。

集合場所／川上公民館

(萩市川上 4527)

定員／10名(最少5名)

体験料／3,000円

受入／佐久間正和

準備物／作業のできる服装



体験3 インゲン豆の収穫と天ぷらで昼食

7月30日(土) 午前9時～11時

インゲン収穫で農家体験。

収穫して天ぷらにすると格別です。

インゲンのお土産もあります。

集合場所／川上公民館(萩市川上 4527)

定員／5名(最少2名)

体験料／2,500円

受入／伊東善正

準備物／帽子、作業のできる服装、長靴



体験4 川上柚子の香橙収穫と流しそうめん体験

8月7日(日) 午前10時～午後1時

夏の香りといえば香橙。自然の中で、収穫したばかりの香橙を使ったそうめんを堪能しませんか。

集合場所／川上公民館(萩市川上 4527)

定員／10名(最少2名)

体験料／1,200円

受入／横山重信、長岡和子

準備物／帽子、作業のできる服装



体験5 夏休みの工作に！木工・竹・つる細工体験

8月20日(土) 午前9時30分～11時30分

自然の材料を使ってオリジナルアートができます。あなたはどの工作に挑戦しますか？

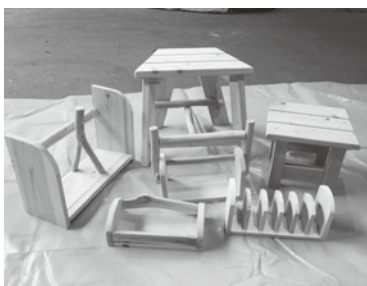
集合場所／川上公民館

(萩市川上 4527)

定員／各15名(最少5名)

体験料／1,500円

受入／山中章三



体験6 「山酔」の大将に教わる 天然鮎を使った料理体験

9月6日(火) 午前11時～午後2時

鮎の背ごし、塩焼き、雑炊にチャレンジ！

一味違う鮎料理を味わえます。

集合場所／山酔(萩市川上 4892)

定員／6名(最少2名)

体験料／2,500円

受入／田村守

準備物／エプロン、三角巾



体験7

夜の昆虫王国体験

7月23日(土)、30日(土)、8月6日(土) 午後6時～8時

昆虫を本気で捕まえたければ、まずは「敵を知る!」。昆虫の生態を知ること、採取する楽しさも倍増です。
 集合場所/むつみ昆虫王国
 (萩市高佐下 2750 - 202)
 定員/20名(最少10名)
 体験料/1,000円
 (かぶと虫ドーム入園料込)
 受入/むつみ昆虫王国
 準備物/虫かご、虫網、懐中電灯、長靴



むつみ

体験8

昆虫・乳牛とのふれあい

7月23日(土)、30日(土)、8月6日(土) 午前9時～正午

ひまわりが咲き乱れる伏馬山一帯で、昆虫や乳牛とふれあい、涼しい自然を満喫します。新鮮な牛乳も試飲できます。
 集合場所/むつみ昆虫王国
 (萩市高佐下 2750 - 202)
 定員/20名(最少10名)
 体験料/1,500円
 (かぶと虫ドーム入園料込)
 受入/昆虫王国、むつみ牧場
 準備物/長靴・雨合羽・軍手



体験9

だいこんの収穫体験と千石台の散策

7月24日(日) 午前7時～10時30分

県内最大のだいこん産地の千石台で、早朝のだいこん収穫体験。日本海を一望できるだいこん畑を散策します。だいこん2本お持ち帰り。
 集合場所/むつみ総合事務所
 (萩市大字吉部 3191 - 1)
 定員/20名(最少5名)
 体験料/800円
 受入/千石台出荷組合
 準備物/着替え、長靴、雨合羽、軍手



体験10

ひまわりを使ったフラワーアレンジメント

7月31日(日) 午前10時～11時30分

ひまわりを使ったフラワーアレンジメントづくりを体験します。当日はひまわりロードフェスタ開催中。
 集合場所/ひまわりロードフェスタ会場
 (県道萩津和野線沿、昆虫王国入口)
 定員/20名(最少5名)
 体験料/1,000円
 受入/山本ヒロ子
 準備物/長靴・手袋・剪定鋏



体験11

トマト収穫体験とトマトジェラートづくり

8月7日(日) 午前8時30分～11時

むつみ特産のトマトを収穫した後は、とれたてトマトのジェラートづくりを体験します。収穫したトマトは1袋お持ち帰り。
 集合場所/こいこいがんこ村
 (萩市吉部下 4738 - 1)
 定員/20名(最少5名)
 体験料/2,000円
 受入/長尾堂農生産組合
 準備物/長靴・手袋



体験12

昆虫王国とクラフト体験

8月18日(木)、20日(土)、21日(日)、23日(火)、25日(木)、27日(土)、28日(日) 午前9時～正午

むつみ昆虫王国を探索し、自然と親しむとともに木材を使ったクラフトづくりを楽しみます。
 集合場所/むつみ昆虫王国
 (萩市高佐下 2750 - 202)
 定員/10名(最少5名)
 体験料/1,500円
 (かぶと虫ドーム入園料込)
 受入/むつみ昆虫王国
 準備物/長靴・雨合羽・軍手



体験13

イカの塩辛づくり

7月30日(土)、8月6日(土) 午前10時～11時30分

漁師のおかみさんによるイカの塩辛づくりを体験します。塩辛はもちろんお持ち帰りできます。
 集合場所/ジョイフルセンター須佐
 (萩市須佐 7248 - 10)
 定員/20名(最少10名)
 体験料/700円
 受入/地元漁協女性部
 準備物/エプロン・タオル



須佐

体験14

須佐湾で子ども船釣り体験

8月6日(土) ①午前10時～11時30分、②午後1時30分～3時

風光明媚な須佐湾で、船釣り体験。釣った魚はお持ち帰り。
 集合場所/須佐漁港旧市場 (JR 須佐駅から海側に約 200m)
 定員/午前・午後各10名(最少5名)
 ※小学5・6年生対象
 体験料/1,500円
 受入/須佐観光協会
 準備物/手ぶらでOK
 ※保護者同伴可能



募集



ざる豆腐づくり

萩産大豆を使って、簡単に作れる「ざる豆腐作り」教室を開催します。

■とき 7月20日(水) 午前9時30分～午後2時

■ところ 市民館

■内容 ざる豆腐、夏みかん寿司づくり

■持参品 エプロン・三角巾

■参加料 1000円(材料代)

■定員 30人(先着順)

■主催 萩地域生活改善実行グループ連絡協議会ルールガイド

①申し込み 7月12日までに、農政課(25・4192)へ

アクティビティパーク・サマーフェスティバル

①ちやりんこ2時間耐久レース(小学生)

■とき 7月23日(土) 午後1時～3時

■ところ 萩アクティビティパーク・ナチュラサーキット

■内容 走者を交代しながら自転車コースを2時間走行。順位は周回数が多い順

■クラス 22インチの部、24インチの部

■参加料 1台持ち込むこと

■対象者 小学3～6年生

■参加料 人数×500円(保険料込)

②萩往還の探索と萩・長門峡観光遊覧船乗船体験(小学生)

■とき 7月24日(日) 午前10時出発

■内容 萩往還(約3km)の探索(ガイド付)、萩・長門峡観光遊覧船乗船

■対象者 ちやりんこレースとセット(1泊2日)での参加者に限ります。

■参加料 1人4000円(ちやりんこ耐久レース参加料、保険料込)

■定員 50人程度

③ママちやりんこ2時間耐久レース

■とき 7月23日(土) 午後6時～8時

■ところ 萩アクティビティパーク・ナチュラサーキット

■内容 走者を交代しながら自転車コースを2時間走行。順位は周回数が多い順

■クラス・参加料 ママちやりんクラスⅠチーム4000円、フリークラスⅡ人数×500円

■参加資格 26インチの自転車両足が地面に着く方

■定員 30チーム(先着順)

■申込方法 7月15日までに、萩アクティビティパークへ、萩アクティビティパーク備え付けの申込用紙を郵送、FAXまたは持参

■申込用紙は萩アクティビティパークホームページからダウンロードできます。

④主催・申し込み 萩アクティビティパーク(56・0390、FAX56・5011)

大島まるまる体験ツアー

大島の元気なねえさまと一緒に、島の一日を楽しんでみませんか?

■とき 7月24日(日) 午前11時～午後4時

※萩商港(浜崎)に10時30分

市役所臨時職員

(緊急雇用)

急激な経済情勢の変動により、離職を余儀なくされた非正規労働者や中高年齢者等の失業者の方々に対して、次の雇用までの緊急かつ一時的な

雇用の機会を提供することを目的とし、臨時職員を募集します。

■選考方法 書類選考・面接

■注意事項

▽募集人数(※1) 予定人数のため、変更の可能性あり。

▽資格(※2) 運転免許証については、免許証番号を履歴書に記入してください(写しを添付する必要はありません)。

固定資産調査員希望の方でパソコンを使用できる方は、その程度を記載してください。▽賃金(※3) 通勤距離に応じて、規定により通勤手当相当分を加算。

■申込方法 7月8日(必着)までに、履歴書(写真貼付)に希望職種を記入し、離職票など離職を証明できるもの(写しを添えて郵送または持参)。

※離職を証明する書類がない場合は履歴書に退職年月日や退職の理由を記入してください。

⑤申し込み

〒758・8555萩市総務課人事係(25・1239)

758・8555萩市総務課人事係(25・1239)

758・8555萩市総務課人事係(25・1239)

758・8555萩市総務課人事係(25・1239)

758・8555萩市総務課人事係(25・1239)

職種	募集人数※1	雇用期間	資格等※2	職務内容	勤務時間等	賃金※3
固定資産調査員	2人	8月1日～平成24年2月28日	普通運転免許	市内にある固定資産の現況確認、周辺情報の確認調査、関連する調査資料の整理事務等	午前8時30分～午後5時15分	日額 5,700円
樹木せん定等作業員	1人	8月1日～9月30日	普通運転免許	萩市の社会福祉施設等における樹木のせん定、草刈、側溝清掃等		日額 7,500円

に集合、定期船11時発

■ところ 大島

■内容 海鮮バーベキューと大島の郷土料理「角寿司」づくり、海水浴場でのサザエのつかみ取り、島内散策

■参加料 中学生以上2000円、小学生1000円、幼児無料

※往復船賃は個人負担

■定員 70人(先着順)

■主催 大島元気なねえさま

東日本大震災に対する義援金の状況

「東日本地震災害を支援する萩市の会」に、次のとおり義援金が集まりました。

◎義援金額

5050万4533円

(6月22日現在)

ありがとうございます。

このうち、被災地の義援金として3850万円、救済物資の購入として162万8229円、萩市への避難者へ見舞金として94万円をお贈りしました。

①問い合わせ

福祉課 (25・33550)

の会

☑申し込み

7月15日までに、大島公民館(28・0595)へ

家族介護者リフレッシュ日帰り旅行

在宅介護者のリフレッシュを目的に、日帰り旅行を実施します。

■とき 7月26日(火) 午前10時～午後4時

■ところ ととろの里、金子

みずず通り散策(長門市)

※総合福祉センターに集合

■対象者 在宅で要介護認定

要支援1から要介護5までのご家族を介護されている方

■参加料 1000円

■定員 40人

☑主催・申し込み

7月15日までに、萩市社会福祉協議会本所(22・2289)または支所へ

須佐湾大花火大会記念花火

結婚祝、出産祝、長寿祝などの記念にあなたの花火を打ち上げてみませんか。

■とき 7月28日(木) 午後

8時～9時10分

■ところ 須佐漁港

■内容 1口5000円から氏名とお祝い事の紹介。10口以上の方はメッセージを紹介。

☑主催・申し込み

7月12日までに、須佐総合

事務所産業振興部門内須佐湾大花火大会実行委員会(08387・62219)へ

萩ふるさとづくり盆踊り大会の参加団体

■とき 8月20日(土) 午後6時50分～9時

※雨天の場合は21日(日)

■ところ 明倫小学校グラウンド

■曲名 夢の城下町、萩音頭、長州音頭、炭坑節、相馬盆唄

■資格 1団体15人以上

※当日の交通費を補助します

☑主催・申し込み

7月15日までに、文化・生涯学習課内萩ふるさとづくり盆踊り大会実行委員会(08388・2533590)へ



萩・日本海大花火大会を有料観覧席で見ませんか

■とき 8月1日(月) 午後8時～9時

※雨天等の場合は4日(木)に延期します。

■ところ 花火大会本部(菊ヶ浜、増野海産駐車場)

■観覧料 小学生以上1人500円(当日花火大会本部で徴収、延期の場合も有効)

■申込方法 7月25日(消印有効)までに、往復ハガキに郵便番号、住所、氏名、電話番号、人数(8人まで)を記入のうえ郵送

☑申し込み

〒758・0041萩市江向457 萩商工会議所内萩夏まつり実行委員会花火大会有料観覧席係(25・3333)

■乗船料 無料

■定員 50人(1回の乗船)

※小学生以下は保護者同伴。

■申込方法

7月25日(消印有効)までに、往復ハガキに郵便番号、住所、氏名、電話番号、乗船する方の氏名、年齢、第1・第2希望出航時間を記入のうえ郵送

☑主催・申し込み

〒758・0041萩市江向457 萩商工会議所内萩夏まつり実行委員会

巡視船しづき体験航海係(25・3333)

萩夏まつりゆかたコレクション

○萩ゆかたキッズショー

■とき 8月3日(水) 午後6時～6時30分(予定)

■応募資格 3～8歳位の男の子・女の子

○萩ゆかたコレクション

■とき 8月3日(水) 午後8時～8時40分

■応募資格 16歳以上の女性

☑主催・申し込み

7月27日までに、萩商工会議所内萩夏まつり実行委員会(25・3333)へ

講演・講座



大人のための身近な金融講座 知るぼると山口塾

暮らしに身近な金融・経済の知識の習得やこれからのための生活設計のための金融講座を行います。

■とき 7月13日(水) 午前10時～11時30分

■ところ 市民館

■内容 「人生100年!身の丈にあった上質な暮らし」

■講師 福島和子(金融広報アドバイザー)

■定員 50人(先着順)

■申込方法 7月11日までに、郵便番号、住所、氏名

電話番号、年齢、第4回講座と明記のうえ郵送(ハガキ)またはFAX

■主催・申し込み

〒753-8501 山口市滝町1-1 県庁県民生活課内
山口県金融広報委員会事務局
(083-9333-2608、FAX083-9333-2629)

山口福祉文化大学
「東日本大震災」慰霊・

復興祈念特別講演会

東日本大震災は、巨大地震、大津波、原子力災害という未曾有の大災害となりました。そこで山口福祉文化大学では、自然災害に関する科学的知識や防災意識を高めることなどを目的に特別講演会を開催します。

■とき 7月16日(土) 午前10時～午後0時30分

■ところ 山口福祉文化大学

■内容

○講演Ⅰ 「東日本大震災をどうとらえるか」

■講師 多賀直恒(山口福祉文化大学教授、九州大学名誉教授)

○講演Ⅱ 「原子力災害とその対策について」

■講師 吉村高男(山口福祉文化大学教授、元秋高校校長)

※講演終了後、非常食の試食体験会を行います。

■参加料 無料

■問い合わせ先
山口福祉文化大学総務課
(24-4000)

人権教育指導者養成講座

人権教育をより効果的に推進するために、個別の人権課題に対する正しい理解と認識を深めるための講話や体験的参加型研修の進め方などを学習します。

とき	演題	講師
7月28日(木) 14:00～16:30	「傾聴する力」を磨く	大石由起子(山口県立大学准教授)
8月4日(木) 14:00～16:30	「人権教育推進のための基盤づくり」	林伸一(山口大学教授)
8月11日(木) 14:00～16:30	「人権意識を高めるために多様な視点を考える」	山口利勝(山口福祉文化大学准教授)
8月18日(木) 14:00～16:30	「体験的参加型(ワークショップ)の進め方」	梅木幹司(山口福祉文化大学講師)

■ところ 市民館小ホール

■定員 60人程度

※手話通訳・要約筆記通訳が必要な方は事前にご連絡ください。

■主催・申し込み

萩・石見空港を利用して大阪を満喫

萩・石見空港大阪便が7月15日から8月31日まで期間限定で運航されます。期間中は、お得なキャンペーンやツアーが用意されていますので、この機会にぜひご利用ください。

日(月)

○お得なキャンペーン

【みんなで行っとくキャンペーン】
午前5時～アトラス萩店発、高速道路へ正午～大阪着、ユニバーサルスタジオ・ジャパ

復3000円を助成
■対象者 大阪便を3人以上
で利用された方
【QUOカードプレゼントキャンペーン】

■内容 片道1000円分、往復2000円分の萩・石見空港オリジナルQUOカードを贈呈

■対象者 大阪便を1～2人で利用された方

■募集人員 各30人(最小催行人数20人)

■料金 大人3万4500円、子供(幼児・小学生)3万1800円(3人1室利用)

■募集人員 各30人(最小催行人数20人)

■募集人員 各30人(最小催行人数20人)

■募集人員 各30人(最小催行人数20人)

■募集人員 各30人(最小催行人数20人)

■募集人員 各30人(最小催行人数20人)

■募集人員 各30人(最小催行人数20人)

7月15日までに、福祉課人権推進室(25・3131内線284)へ

親と子の水辺の教室

■とき 8月4日(木) 午前9時～正午

■ところ 玉江川(白水小学校前)

■内容 水生生物の観察と水質判定

■対象者 小学生と保護者

■定員 50人(先着順)

■申込方法 7月12日までに電話、またはハガキに住所、氏名、学年、電話番号を記入のうえ、郵送

☑主権・申し込み 〒758・8555 萩市環境衛生課(25・3146)

ゴキブリ駆除剤作り

■とき 7月15日(金) 午前10時～正午

■ところ 中央公民館

■参加料 300円(材料費)

■主催 萩消費生活研究会

☑申し込み 7月12日までに、消費生活センター(25・3373)へ

試験



介護支援専門員の実務研修受講試験

■とき 10月23日(日)

■ところ 山口大学(山口市)

■対象者 保健・医療・福祉の分野で合計5年以上(一部10年以上)の実務経験を有する者

■受付期間 7月5日～8月2日

■受験手数料 8000円(山口県収入証紙)

■合格発表 12月9日(金)

■実務研修 試験合格者に対し、平成24年1月以降に実施します(7日間)。

■受験案内配付場所 介護保険課、各総合事務所市民窓口部門、萩健康福祉センター、山口県健康福祉部長寿社会課

☑主権・申し込み

山口県健康福祉部長寿社会課 介護保険班(083・933・2774、http://www.kaigo.pref.yamaguchi.lg.jp)

相談



消費生活無料法律相談会・心の健康相談会

■とき 7月8日(金) 午前10時～正午

■ところ 総合福祉センター

■弁護士 榎木貴之えのきたかゆき

※心の健康相談は市内の臨床心理士が対応します。

■対象者 市内在住の方(先着4人、1人30分)

※事前予約制(当日受付可)

☑主権・申し込み 萩市消費生活センター(25・0999)

人権・行政・公証相談

■とき 7月12日(火) 午前10時～正午

■ところ 総合福祉センター

■内容 境界線問題、いじめ・体罰の問題、家庭内・近隣とのトラブル、国・県・市への要望、苦情、遺言等

※受付は会場で行います。

☑主権・問い合わせ

市民活動推進課(25・3373)

無料法律相談(予約制)

■とき 7月27日(水) 午前

10時～午後3時

■ところ 市役所本庁

■弁護士 山口正之やまぐちのぶ

■対象者 市内在住の方(先着12人、1人20分)

※事前予約制(7月1日から受付開始)

☑主権・申し込み 市民活動推進課(25・3373)

身体障がい者巡回相談(整形外科)

身体に障がいのある方を対象に巡回相談会が開催されます。

■とき 7月12日(火) 午後2時30分～4時30分(受付午後2時～4時)

■ところ サンライフ萩

■内容 補装具交付の要否判定、処方および適合判定

■相談員 更生相談所の指定医

■主催 山口県身体障害者更生相談所

☑申し込み

7月11日までに、福祉課がい福祉係(25・3523)へ

萩広域はばたき教育相談会

■とき 7月28日(木) 午前9時～午後5時

■ところ 萩市保健センター

■相談内容 教育(学習進路・就労)・福祉・保健・医療などについての悩みや心配ごと

■対象者 子育てで気になることがある保護者や療育・教育で特別な支援を必要とする子どもの保護者(子どもの同席可)

■申込方法 各小・中学校、保育園、幼稚園等を通して配布された申込用紙を学校教育課へ提出

☑主権・申し込み 7月14日までに、学校教育課(25・3558)へ

スポーツ



老人クラブスポーツ大会にご声援を

■とき 7月15日(金) 午前10時～午後3時

■ところ 市民体育館

■内容 玉入れ、綱引き等

☑主権・問い合わせ 萩市老人クラブ連合会(25・2488)

スポーツ



山口県ビーチバレーin萩にご支援を

広島や福岡など県外からも多数参加し、高校生や若者が砂浜で熱戦を繰り広げます。

■とき 7月17日(日) 午前9時～(雨天決行)

■ところ 菊ヶ浜海水浴場

■主催 山口県ビーチバレー連盟

■問い合わせ
スポーツ振興課
(25・7311)

福栄地域商工祭



夏本番の前に、涼しさを感じるイベント盛りだくさんの商工祭です。

■とき 7月9日(土) 午前9時～午後2時

■ところ 道の駅「ハピネスふくえ」

■内容 マスのつかみ取り、そうめん流し、もちまき、くじ引き、テント村での特産品・

飲食物の販売など

■主催・問い合わせ
萩・阿西商工会
(54・5500)

菊ヶ浜海水浴場海開き

「快水浴場百選」に選ばれている菊ヶ浜で海水浴をお楽しみください。

■海開き水難防止神事 7月16日(土) 午前10時～

■開設期間 7月16日(土)～8月21日(日) 午前9時～午後5時

※7月16日～8月21日は、菊ヶ浜駐車場が有料となります(1回1000円)。

■問い合わせ
観光課 (25・3139)

むつみ昆虫王国オープン

カブトムシと遊びませんか? 昆虫に触って、観て、採集できます。

■とき 7月16日(土)～8月31日(水) 午前9時～午後5時(開国式:7月16日午前10時～)

■ところ むつみ昆虫王国(高佐下伏馬、ひまわりロード近く)

■入場料 無料(かぶと虫ドームのみ入園料300円)

■主催・問い合わせ
むつみ総合事務所産業振興部
門(083388・60211)

むつみ昆虫王国

(083388・80064)

萩・菊ヶ浜砂の芸術祭

夏休みの日曜日に家族や友だち、職場の同僚と一緒に浜辺での創作活動を通して自然のすばらしさを体験し、浜辺での遊びを満喫できます。また、今年も午後8時から10時までライトアップをします。

内容	時間
制作	午前8時～午後1時
展示	午後1時～10時
ビーチさがし	午後2時～3時
ライトアップ	午後8時～10時

■とき 7月24日(日)

■ところ 菊ヶ浜海水浴場

■主催・問い合わせ

文化・生涯学習課内萩・菊ヶ浜砂の芸術祭実行委員会事務

県立萩美術館・浦上記念館

☎24・2400

駒井哲郎 1920～1976

7月5日(火)～8月7日(日)

戦後日本の銅版画のパイオニアとして銅版画表現の可能性を切り開き、銅版画というジャンルを定着させた駒井哲郎(1920～1976)の足跡をたどる回顧展です。

1960年までの若き日の作品を紹介するI部と、1961年以降の作品を紹介するII部(7月21日)で作品を総入れ替えし、約500点の作品を展示します。2部を通してご覧いただくことで、駒井の創造の軌跡の全貌をご堪能いただけます。

■観覧料 一般1000円、70歳以上・学生800円

局(25・3590)

萩ヨットレース 2011

■とき 7月24日(日) 午前8時10分～午後4時

※午前10時スタート

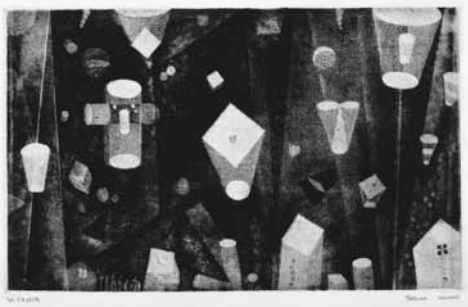
■ところ 菊ヶ浜沖

ギャラリー・ツアー

担当学芸員による展示解説

■とき 毎週日曜日、午前11時～正午

■休館日 月曜日、7月19日、20日(祝日を除く)



束の間の幻影(1951年)
©Yoshiko Komai 2010/JAA1000185

内容

○レーシンググラス
菊ヶ浜沖～尾島(櫃島)肥島(31km)

○クルージンググラス
菊ヶ浜沖～ツバ瀬(灯台)肥島(20km)

【無料観覧船乗船者募集】

ツインシネマ 上映案内

☎26・6705 ★年中無休

- パイレーツ・オブ・カリビアン ~生命の泉~(3D、字幕版) 上映中
- みつばちの羽音と地球の回転 上映中~7/3
- ガンツ・パーフェクトアンサー 上映中~7/22
- ブラック・スワン 7/2~7/29
- ハリーポッターと死の秘宝 PART2 (3D、字幕版) 7/15~ロードショー
- 名探偵コナン 沈黙の15分 7/23~

■上映案内(24時間) ☎26・6706

■ 出航時刻 午前9時30分、午前11時(約60分)

■ 集合場所 マリーナ萩

■ 定員 各40人

※要予約(空席があれば当日受付も可)

⑤主権・申し込み

萩・ヨットレース実行委員会(090・3178・2613) 丸尾

須佐 男命(みこと)いか祭り

活イカの直売市やイカ料理、イカレースなど、須佐で獲れる新鮮な男命(みこと)いかを堪能できます。

■ とき 7月27日(水)午前9時~午後3時

■ ところ 須佐漁港

■ 内容 活イカ直売市、するめ干し体験、活魚の公開せり市、男命(みこと)いかレース、お楽しみ抽選、和船競漕、シーカヤック体験、須佐湾遊覧船など

【男命(みこと)いかを味わう会への参加者募集】

■ 定員 40人(内20人は事前予約受付)

■ 参加料 1300円

■ 募集期間 7月5日~15日

⑤主権・申し込み

須佐総合事務所産業振興部門 内須佐男命(みこと)いか祭り実行委員会(08387・62219)

ひまわりロードフェスタ

伏馬(ふすま)山麓に咲く10万本のひまわりをご観賞ください。

■ とき 7月31日(日)午前9時30分~午後3時

■ ところ ひまわりロード周辺(県道13号線沿線)

■ 内容 ひまわり写真コンテスト、農産品等の販売、屋台等

⑥主権・問い合わせ

むつみ総合事務所産業振興部門(08388・60211)

萩博物館

☎25・6447

夏期特別展

伝説のクジラキングを追え!

ーピノキオのクジラ探訪記ー

7月2日(土)~9月4日(日)

「ゼペットじいさんが…クジラの王様『クジラキング』に飲み込まれてしまったって!助けに行かねば!」

童話に出てくる「ピノキオ」とともに、昔から萩・北浦の海を行き来してきた20種類以上のクジラたちを訪ね、伝説のクジラキングを探そうという、萩博物館おなじみの夏の体験型の展示です。

■ 開館時間 午前9時~午後5時(入館は午後4時30分まで) ※年中無休

■ 観覧料 大人500円、高・大学生300円、小・中学生100円、幼児無料(保護者同伴)

親子でクジラ料理づくり&展示観覧

有名シェフ・板長から教わりながら、親子でクジラを使って郷土料理や創作料理に挑戦!楽しい昼食の後は、萩博物館でゆっくり展示をご観覧ください。

■ とき 7月18日(月・祝) 午前9時30分~(午後は自由解散)

■ ところ 市民館実習室・萩博物館

■ 定員 家族15組(応募多数の場合は抽選)

■ 参加料 1人につき1500円(材料費、観覧料含む)

■ 応募方法 7月8日まで

団体向け展示観覧ツアー

NPOガイド班による案内の展示観覧や、クジラにまつわるクイズを楽しめます。(所要時間 1時間)

■ とき 7月4日(月)~29日(金)の平日

■ 定員 20人以上の団体、午前・午後各1組

■ 申込方法 開催予定の1週間前までに電話

問い合わせ

〒758・0057 萩市堀内355 萩博物館(25・6447、Eメール muse@city.hagi.jp)

関連イベント

◆ホエールなぞときクイズ

展示室を進みながらクロス

保健ガイド

問い合わせ 健康増進課 ☎26-0500、各総合事務所

秋 地域 ※保セは保健センター ●は母子関係の行事

1 金	●ババママセミナー	13:00～萩市保セ
2 土	見島子宮がん検診	10:00～見島診療所
3 日	見島胃がん検診	7:00～見島診療所
4 月	越ヶ浜・小畑胃がん検診	7:00～県漁協越ヶ浜支店
	大井浦・湊・JA大井子宮がん検診	13:00～県漁協大井浦支店
5 火	三見胃がん検診	8:00～JA あぶらんど萩三見支所
	松陰神社・玉江浦・三見子宮がん検診	13:00～松陰神社
6 水	●子育て輪づくり大運動会	10:00～市民体育館
7 木	栄養相談日	9:00～萩市保セ
	JA 木間地区健康教室	9:30～東木間殿河内公会堂
	椿東健康教室	13:30～地域ふれあいセ
8 金	三見ソナタ	13:30～三見公民館
	城東タマちゃん体操会	13:30～城東会館
9 土	見島胃がん検診	7:00～見島診療所
11 月	ヘルシークラブ	9:30～萩市保セ
	●ババママセミナー	13:00～萩市保セ
12 火	●1歳6か月児健康診査	13:00～萩市保セ
13 水	●1歳児集まれ教室	10:00～萩市保セ
	越ヶ浜・小畑子宮がん検診	13:00～県漁協越ヶ浜支店
14 木	●母子相談室	9:30～萩市保セ
	小畑グッドヘルス	13:30～小畑漁村コミュニティセ
15 金	江向健康教室	江向1区公会堂

田万川・須佐 地域

2 土	●おたまじゃくし学級運動会	9:30～田万川コミュニティセ
4 月	須佐健康相談	9:30～須佐総合事務所
6 水	弥富元気もりもり体操	9:30～やまびこ
8 金	男性の料理教室	9:30～須佐保セ
9 土	●ミニミニ運動会	9:30～須佐保セ
11 月	健康・介護予防座談会	10:00～やまびこ
12 火	健康体操教室	9:30～小川コミュニティセ
13 水	●すくすく赤ちゃん学級	9:30～須佐保セ
14 木	須佐元気もりもり体操	9:30～須佐保セ
15 金	まちの保健室	10:00～須佐郵便局

川上・旭 地域

5 火	健康運動教室(明木)	13:00～旭マルチメディアセ
6 水	こけんこけん体操	9:30～川上保セ
11 月	運動教室(川上)	9:30～川上保セ
13 水	●乳児相談	10:00～旭マルチメディアセ
	●とことこ教室	9:00～川上保セ

むつみ・福栄 地域

毎週水	●のびのび会	10:00～福栄保セ
1 金	福栄地域総合健診	7:30～福栄農業担い手育成セ
7 木	●乳幼児相談	10:00～むつみ環境改善セ
8 金	●七夕まつり	10:00～福栄保セ
12 火	健康づくり教室(むつみ・福栄)	9:00～山口市
15 金	男性の料理教室	9:30～むつみコミュニティセ

萩健康福祉センター ☎25・2667

11 月	●乳幼児発達クリニック(要予約)	13:30～
12 火	C型肝炎・B型肝炎ウイルス検査(血液検査)(要予約)	13:00～
	骨髄ドナー登録会(要予約)	13:30～
	エイズ抗体即日検査(要予約)	14:00～

スポーツガイド



2 土	県体育大会兼県知事杯軟式野球大会(C級、～31日)	13:30～萩スタジアム
	須佐地区対抗バレーボール大会	9:00～須佐中体育館
3 日	萩市サッカーフェスティバル	9:00～萩スポーツ広場
	川上地域スポーツ大会	8:30～川上体育館ほか
4 月	むつみ地域商工会長賞ソフトバレーボール大会	19:30～B&G海洋センター体育館
	県協会理事長杯グラウンド・ゴルフ大会	9:00～萩スポーツ広場
5 火	むつみ地域ソフトボールリーグ戦(火・金、～29日)	9:00～むつみグラウンド
9 土	長北地区バレーボール大会(中学校の部)	8:30～萩東中体育館ほか
15 金	萩市老連スポーツ大会	8:30～市民体育館

図書館ガイド

萩図書館 ☎25・6355
須佐図書館 ☎08387・6・5500
明木図書館 ☎55・0314

開催中～17 日	写真展「なつかしい旭の町並み」	9:30～	明木図書館
1 金、8 金、15 金	やっちゃんの青空教室	13:10～	須佐図書館
3 日	大人のためのおはなし会	10:00～	萩図書館
6 水	たなばた会	15:00～	須佐図書館
	たなばたの会	15:30～	明木図書館
7 木	萩読書会	13:30～	萩図書館
9 土	須佐湾遊覧船フォトギャラリー～24日	9:00～	萩図書館
13 水	清ちゃんをつくっちゃお～!	15:00～	須佐図書館
	くるくるまわるふうりんをつくろう	15:30～	明木図書館

【休館日】 須佐図書館:4月、11月
明木図書館:4月、10月、11月

子育てガイド



◆児童館 (25・1025)

毎週月、水、土	子育てアドバイス	10:00～
毎週月、金	おはなしの森(子ども図書館)	11:00～
毎週月、水	だんすダンス	19:00～20:30
2 土	七夕会(子ども図書館)	15:00～
7 木	ピョピョ「七夕飾りを作ろう」	10:00～11:30
9 土	おはなし会(子ども図書館)	15:00～
14 木	子育て相談	10:00～11:30

◆ふたば園 (22・2877)

5 火、12 火	おもちゃ図書館開館日	10:00～15:00
5 火	発達相談	10:00～12:00
12 火	手作りおもちゃの会	10:30～12:00 13:00～14:30

◆萩幼稚園 (22・0775)

12 火	未就園児開放日「ひよこ組」 ※自由遊び、パネルシアター、紙芝居など	9:30～11:30
------	--------------------------------------	------------

◆萩光塩学院幼稚園 (22・2019)

6 水	未就園児への園舎開放日「てんし組」 ※自由遊び、リズム体操、手遊び、ペープサート、パネルシアターなど	10:00～11:30
-----	---	-------------



日月火水木金土
 1 2
 3 4 5 6 7 8 9
 10 11 12 13 14 15 16
 17 18 19 20 21 22 23
 24 25 26 27 28 29 30
 31

情報カレンダー

●萩市主催・共催の行事

夜間・休日当番医

1	金	●人権相談 (10:00~/福栄コミュニティセンター)	外科	都志見(江向)	22・2811
		○須佐ふれあいコンサート (19:00~/須佐文化センター)	内科	柳井(橋本町)	22・0748
2	土	●萩博物館特別展「伝説のクジラキングを追い！」～9月4日 (9:00~/萩博物館)	外科	玉木(瓦町)	22・0030
		●山口福祉文化大学公開講座 (10:00~/市民館)	内科	中嶋(今古萩町)	22・2206
3	日	○いきいきのびのびふれあい表現活動展～3日 (10:00~/市民館小ホール)			
		○たまち土曜夜市 9、16、23日 (18:00~/田町商店街)			
4	月	○小公演「どんぶら こっこどんどこ亭」 (18:30~/旭マルチメディアセンター)			
		○萩の瀬つきあじ祭り (9:30~/萩地方卸売市場)	外科	萩市民(椿)	25・1200
5	火	○須佐男命いか直売市～9月25日(7/30、31、9/10を除く毎週土・日曜日) (9:30~/須佐漁港)	内科	藤原(土原)	22・0781
		○萩市民芸能の夕 (昼の部13:00～、夜の部18:00~/市民館大ホール)	産婦人科	なかむら(熊谷町)	22・1557
6	水		歯科	まつお(椿東)	26・1222
		●萩市環境美化週間～10日	外科	萩むらた(今古萩町)	25・9170
7	木		内科	萩慈生(玉江)	25・6622
		●心配ごと相談 (13:30~/総合福祉センター)	外科	花宮(平安古町)	25・8738
8	金	○「駒井哲郎1920-1976」展～8月7日 (9:00~/県立萩美術館・浦上記念館)	内科	花宮(平安古町)	25・8738
		●消費生活(多重債務)無料法律相談会・心の健康相談会 (10:00~/総合福祉センター)	外科	MP萩(堀内)	24・0082
9	土	○福栄地域商工祭 (9:00~/道の駅 ハピネスふくえ)	内科	中坪(今魚店町)	22・5430
		○松前ひろ子「萩みれん」カラオケ大会 決勝大会 (12:30~/市民館大ホール)	外科	兼田(吉田町)	22・1113
10	日	●市民一斉清掃 (早朝~/市内全域)	内科	萩市民(椿)	25・1200
			外科	池本(玉江浦)	25・7575
11	月	●行政相談 (9:00~/福栄コミュニティセンター)	内科	萩むらた(今古萩町)	25・9170
		●人権・行政相談 (10:00~/旭マルチメディアセンター)	外科	池本(玉江浦)	25・7575
12	火	●消費生活(多重債務)無料法律相談会・心の健康相談会 (10:00~/総合福祉センター)	内科	萩むらた(今古萩町)	25・9170
		○福栄地域商工祭 (9:00~/道の駅 ハピネスふくえ)	外科	都志見(江向)	22・2811
13	水	○松前ひろ子「萩みれん」カラオケ大会 決勝大会 (12:30~/市民館大ホール)	内科	市原(塩屋町)	22・0184
		●市民一斉清掃 (早朝~/市内全域)	外科	玉木(瓦町)	22・0030
14	木		内科	山本(椿東)	26・0077
			産婦人科	都志見(江向)	22・2811
15	金	○啓心書道展～18日 (9:00~/市民館小ホール)	外科	まつうら(古魚店町)	26・1182
			内科	萩市民(椿)	25・1200
16	土		外科	わたぬぎ(東浜崎町)	25・2020
			内科	萩むらた(今古萩町)	25・9170
17	日	●行政相談 (9:00~/小川コミュニティセンター)	外科	萩むらた(今古萩町)	25・9170
		●心配ごと相談 (9:30~/小川コミュニティセンター)	内科	柳井(橋本町)	22・0748
18	月	●人権・行政・公証相談 (10:00~/総合福祉センター)			
		●こころの相談 (13:30~/総合福祉センター)	外科	平岡(新川東)	25・7100
19	火		内科	波多野(堀内)	25・2788
			外科	田町(東田町)	24・1234
20	水		内科	玉木(瓦町)	22・0030
			外科	めづき(土原)	22・2248
21	木		内科	めづき(土原)	22・2248
			外科	めづき(土原)	22・2248

阿北地区 3日㊟ 松原(須佐) [内科] 08387・6・5055
 休日当番医 10日㊟ すさ(須佐) [内科] 08387・6・3376
 AM8:30～PM5:30

※阿北地区(川上・田万川・むつみ・須佐・旭・福栄地域)

※小児科は、内科で対応します。

※夜間・休日当番医の診療時間は翌朝8時まで。

歯科は午前9時～正午。

※救急医療は急患のためのものです。

■当番医が緊急やむを得ず変わった場合

外科、内科、小児科、産婦人科は消防テレホンサービス ☎ 25・7474、歯科は萩市消防本部 ☎ 25・2772 で確認してください。

花ごよみ
 ~夏を彩る南アフリカの香り~
 ヒメヒオウギ
 ズイセン (姫檜扇水仙)



いよいよ夏、梅雨が明ける頃アゲハチョウが舞う先には朱色のヒメヒオウギズイセンが鮮やかに咲きます。

夏の河川敷や土手、日当たりの良い道端の湿地などでよく見かけ、夏の盆花としても利用することから「日本古来の花」のイメージがありますが、実は明治時代にヨーロッパから園芸種として渡来したものが野生化し、各地に広がったものです。

「姫檜扇水仙」の名は、日本のアヤメ科のヒオウギ（檜扇）に葉が似ており、花がスイセンより小さいことから来ているようです。園芸カタログで申し込んだ「モントブレチア」がこの花だった、という話を聞いたことがあります。

これが園芸種の名前です。フリージアのような花ですがアヤメ科の仲間で、南アフリカからヨーロッパへ渡り、はるばる日本にやってきました。

表紙

バフンウニ漁が解禁

～萩・北浦はウニの名産地

萩をはじめとする北浦地区はウニの餌となる海藻類が豊富で、全国でもトップクラスのウニの産地です。北浦のウニは主にアカウニ、ムラサキウニとバフンウニの3種。

6月に入って解禁となるバフンウニの漁期は7月末までと短く、越ヶ浜から大井にかけての海岸で、海士・海女（あま）が素潜りで採ります。直径4～5cmほどで、棘が短く、食する生殖巣が濃いオレンジ色。味が濃厚でコクがあり、瓶詰めにした「粒ウニ」は山口県が発祥の地。



慶弔だより

本人または親族の方の承認を得たもののみ掲載しています。(敬称略) ※6月1日～6月15日受付分

congratulation

お誕生おめでとう

赤ちゃん

保護者

住所



congratulation

ご結婚おめでとう

夫の氏名

妻の氏名

住所



condolence

お悔やみ申し上げます

氏名

年齢

死亡日

住所

