

2012/平成24年

2月1日



# 萩



## 全国椿サミット萩大会

2月24日・25日

スポーツ少年団駅伝競走大会  
(萩ウェルネスパーク)

編集・発行 / 萩市総務部広報課  
〒758-8555 萩市大字江向5 1 0番地  
TEL 0838-25-3178 FAX 0838-26-5458  
ホームページ <http://www.city.hagi.lg.jp/>





# 萩の偉人

2012年は、幕末から明治にかけて政治・経済などの面で活躍した人物たちの節目の年を迎えます。今一度、萩が生んだ多くの偉人を学んでみてはいかがでしょうか。

## 今年はいんな節目の年を迎えます！

藤田組を興した関西財界のリーダー

没後  
100年

藤田 伝三郎



1841~1912年  
(天保12~大正元)  
72歳

維新後、「実業界に入りて国家に貢献する」と大阪に出て、藤田組を創設、鉱山業を中心に小坂鉱山(秋田県)などを経営。岡山県の児島湾の

干拓も手掛けました。大阪商法会議所を創設し2代目会頭に就任。大阪紡績(東洋紡の前身)の設立など関西財界の指導者として活躍しました。

美術収集家としても著名で、古美術に造詣が深く、国宝など約5000点を収蔵する藤田美術館を開設。秋に萩博物館の特別展「藤田美術館の名宝」で公開する予定です。



藤田美術館(大阪市)

信用組合制度普及に努めた政治家

国連の  
国際協同  
組今年

品川 弥二郎



1843~1900年  
(天保14~明治33)  
58歳

松下村塾で吉田松陰に学び、同志と御楯隊を結成し、討幕運動を進め薩摩藩との提携にかかわりました。官軍の証である錦の御旗(錦旗)を制

作、トコトンヤレ節の作詞者とも言われています。維新後は独仏英に留学し内務大臣などを歴任。農協など信用組合の設立に尽力しました。

今年国連の定めた「国際協同組今年」にあたり、弥二郎の生涯を描く小説「志士品川弥二郎の風雪」(古川薫・作)が山口新聞で1月から毎週日曜日に連載されています。



品川弥二郎誕生地(船津)

養蚕・製糸業を奨励した群馬県令

没後  
100年

楫取 素彦



1829~1912年  
(文政12~大正元)  
84歳

吉田松陰の妹と結婚し、松陰の投獄後は後を託され松下村塾で教育にあたりました。明治維新後、初代群馬県令(現在の県知事)となり、

県庁を高崎から前橋に移転して養蚕・製糸業を奨励し、教育にも力を入れました。のちに元老院議員・宮中顧問官などを歴任。

萩市と前橋市は素彦の功績を縁に平成14年に友好都市提携を結び、今年10周年を迎えます。秋に萩博物館で特別展「楫取素彦と幕末・明治の群像」を開催する予定です。



楫取素彦旧宅地(中ノ倉)

初代司法大臣で日大・国学院の学祖

没後  
120年

山田 顕義



1844~1892年  
(弘化元~明治25)  
49歳

松下村塾には14歳の幼さで入門し御楯隊を結成、戊辰戦争では参謀となり箱館五稜郭攻略に功績を残しました。明治になり岩倉使節団に加

わり欧米を視察、初代司法大臣となり法治国家としての日本の礎を築きました。日本大学(前身は日本法律学校)・国学院大学の学祖。

今年創立123年を迎える日大では、昨年12月、顕義の銅像が立つ誕生地の顕義園(椿東)に理事長と総長がヤマザクラを植樹しました。また、1月2日には顕義の生涯を描いたテレビドラマが放映されました。



顕義園での植樹式(中ノ倉)

# 萩市での開催は9年ぶり3回目!



## 第22回

# 全国椿サミット萩大会

2月24日(金)・25日(土)

### 椿に生かさされ椿を活かす

全国の椿愛好家をはじめ、ツバキ、サザンカを市区町村の花木に指定している自治体など、全国各地でツバキを活かした地域づくりに取り組ん



安達瞳子

でいる皆さんが、全国最大規模の椿群生林のある萩に一堂に集結します。萩での全国椿サミットの開催は平成7年、15年に次いで3回目です。昨年3月の三陸・大船渡大会(岩手県)は東日本大震災の被害で中止となりましたが、復興に向け大船渡市からも多数参加されます。

今回は「椿に生かさされ椿を活かす」をテーマに、「椿油として活かす」として萩の椿を使って無添加の椿油の商品開発を手掛けたサン精機(東浜崎町)による研究発表と、「生け花として活かす」として安達流二

代主宰の安達瞳子先生の講演と生け花の実演があります。

会員だけでなく、市民の方も入場できますので、ぜひお越しください(入場無料)。先着400人に椿油などの椿製品をプレゼントします。

### 全国椿サミット萩大会

■とき 2月24日(金) 午後2時〜5時

■ところ 市民館

▽大ホール

①オープニング「XUXUライブ」

〜椿がとりもつ命の絆〜(女性4人組のアカペラグループ)

②萩の椿と群生林紹介(萩椿小町)

③研究発表「ツバキ油と搾油機」(サン精機代表取締役社長 楠至禮 勲)

④お話しと実演「花芸とあゆみ」(花芸安達流二 代主宰 安達瞳子)

▽小ホール 萩焼と生け花展、椿展示コーナー(24〜26日)

▽ロビー テーブルコーディネート

ト、椿油搾油の実演、椿グッズ販売

■2月25日(土)、椿群生林の視察

■問い合わせ 観光課(25・3139)

■問い合わせ

■問い合わせ

■問い合わせ

■問い合わせ

## 萩・椿まつり

■とき 2月18日(土)〜3月20日(火・祝)

午前10時〜午後4時

■ところ 笠山椿群生林

笠山の椿が見ごろを迎える約1か月間、「萩・椿まつり」を開催します。期間中は、椿見どころ案内人によるガイドや特産品販売なども行われます。2月18日(土)午後1時からオープニングイベントがあります。詳しくは情報案内板17ページ



萩市の花、ツバキ

## ツバキ 開化宣言

例年以上の花が期待できます

12月27日、笠山椿群生林でツバキの開花宣言を発表しました。開花時期は例年並みでしたが、今年は多くの蕾をつけていて例年以上の花が期待できます。

## 笠山椿群生林

10haの広さに約2万5,000本のヤブツバキが自生する全国最大規模の群生林で、市の天然記念物に指定されています。

藩政時代、笠山は萩城の鬼門の方角に当たるため、毛利藩は樹木の伐採や鳥獣の捕獲を禁止し、原生林の状態だったと言われています。

1970年(昭和45年)、椿研究家の渡邊武博士の助言により、雑木の伐採や遊歩道を整備し、萩を代表する観光スポットになりました。

萩での1回目の大会は平成7年の阪神淡路大震災の1か月後に、2回目は平成15年に旧萩市の市制施行70周年記念として開催しました。椿群生林広場には「雪椿」(新潟県)や「野々市」(石川県)など全国各地の椿が、サミットの開催を記念して植樹されています。



# 所得税と市・県民税の

## 申告をお忘れなく！

期限

2月16日(木)

3月15日(木)

(土・日曜日は除く)

所得税と市・県民税の申告時期が近づきました。市・県民税、国民健康保険料、介護保険料、後期高齢者医療保険料の申告書と記載説明書を市報と一緒に各世帯に配布していますので、申告が必要な方は説明書に記載してある日程表をご覧ください。早めの申告をお願いします。  
※市役所本庁での申告会場は市役所本庁ロビーです。

### 所得税の確定申告

#### ■申告が必要な方

- ▽事業をしている方
- ▽不動産所得がある方(地代、家賃など)
- ▽平成23年中の所得の合計金額から、基礎控除、配偶者控除、その他の該当する所得控除の合計額を差し引き、その金額を基として計算した税額が、「配当控除額」等の合計額を超える方

▽給与所得者の方で、次に該当する方

- 平成23年中の給与の収入金額が2000万円を超える方
- 給与所得や退職所得以外の所得が20万円を超える方

#### ●給与を2か所以上から受け、年末調整されなかった給与の収入額と給与所得や退職所得以外の各種所得額の合計が20万円を超える方

#### ●勤務先で年末調整をしていない方

#### ■申告をすれば税金が戻る方

- 確定申告をする必要がない方でも、申告すると給与や公的年金から源泉徴収された所得税が戻る場合があります。
- 年の途中で退職し、年末調整を受けていない方
- 多額の医療費を支払った方
- 災害や盗難にあった方
- 住宅ローンなどを利用して、住宅を新築、購入、増改築した方
- 特定の寄付をした方

※平成23年度税制改正により、公的

年金等の収入金額が400万円以下で、かつ年金所得以外の他の所得金額が20万円以下の方は所得税の確定申告は不要となりました。この場合であっても、医療費控除等による所得税の還付を受ける場合は申告が必要ですよ。

また、公的年金等以外の所得金額が20万円以下で所得税の確定申告が不要な方でも市・県民税の申告は必要です。

### 市・県民税の確定申告

#### ■申告が必要な方

- 平成24年1月1日現在萩市に住所のある方で、平成23年中に収入があった方

#### ◆次の方は申告が不要です

- 所得税の確定申告をした方
- 勤務先などから給与支払報告書が市に提出されている方
- 昨年1年間無収入の方
- ※児童扶養手当や公営住宅入居等の申請で、所得証明書や課税証明書等が必要な方は、全く収入がなくても申告が必要です。

### 国民健康保険料・介護保険料・後期高齢者医療保険料の申告

#### ■申告が必要な方

- 国民健康保険に加入している方

で、平成5年4月1日以前に生まれた方

- 介護保険第1号被保険者(昭和23年4月1日以前に生まれた方)およびそのご家族
- 後期高齢者医療制度に加入している方およびそのご家族

#### ◆次の方は申告が不要です

- 所得税の確定申告または市・県民税の申告をした方
- 勤務先などから給与支払報告書が市に提出されている方
- 昨年1年間無収入の方のうち、税法上の被扶養者

#### ◎主に次の方は申告が必要です

- 非課税収入(失業保険給付・傷病手当等)、非課税年金(障害年金・遺族年金・公務扶助料等)を受給されている方
- 収入が全くない方(家事従事・失業・病人・学生等)
- 仕送り、貯蓄で生活されている方
- 平成24年1月2日以降に萩市に転入された方

### ご注意ください

申告がない世帯は、前年所得が軽減基準以下であっても保険料の軽減を受けることができません。また、高額療養費などの自己負担額や、入院時の食事代の区分が市民税課税世帯の扱いとなります。

本庁ロビーです



# 市役所本庁の申告会場は市役所

## 申告受付相談・事前相談日程表

行政区別に申告受付相談・事前相談を行います。  
対象行政区、時間は市報と一緒に配布する説明書の日程表をご覧ください。

地域	とき(土・日曜日は除く)	地区	受付場所
全地域	2月16日(木)～3月15日(木)	萩市全地区	市役所本庁ロビー (午前8時30分～午後5時)
萩	2月12日(日)、13日(月)	見島	見島ふれあい交流センター
	2月15日(水)	木間	木間小・中学校
	2月17日(金)	相島	相島小・中学校
	2月20日(月)、21日(火)	大島	大島公民館
	2月22日(水)～24日(金)	大井	大井公民館
	2月27日(月)～29日(水)	三見	三見公民館
	2月16日(木)～3月15日(木)	萩全地域	市役所本庁ロビー
川上	2月16日(木)～3月15日(木)	川上	川上総合事務所
田万川	2月16日(木)～24日(金)	小川	小川コミュニティセンター
	2月28日(火)～3月8日(木)	江崎	田万川総合事務所
	3月 9日(金)～15日(木)	田万川全地域	田万川総合事務所
むつみ	2月16日(木)～28日(火)	吉部	むつみ農村環境改善センター
	3月 1日(木)～13日(火)	高俣	むつみコミュニティセンター
	3月14日(水)、15日(木)	むつみ全地域	むつみコミュニティセンター
須佐	2月16日(木)～23日(木)	弥富	弥富交流促進センター
	2月24日(金)～3月7日(水)	須佐	須佐総合事務所
	3月 8日(木)	漁業者(白色申告者)	須佐総合事務所
	3月 9日(金)～15日(木)	須佐全地域	須佐総合事務所
旭	2月16日(木)～29日(水)	明木	旭マルチメディアセンター
	3月 2日(金)～14日(水)	佐々並	旭活性化センター
	3月15日(木)	旭全地域	旭活性化センター
福栄	2月16日(木)～27日(月)	紫福	福栄老人福祉センター
	2月29日(水)～3月9日(金)	福川	福栄コミュニティセンター
	3月12日(月)～15日(木)	福栄全地域	福栄コミュニティセンター

※上記のほか、所得税の確定申告の相談は、萩税務署でも行っています。

## 忘れずに持参してください！

申告の受付相談・事前相談を受けられるときには、次の書類などが必要です。

- 申告書、印鑑
- 平成23年中の収入、支出の分かるもの(給与や公的年金などの源泉徴収票、給与明細書、収支計算書、現金出納帳、営農取引通知書、領収書など)
- 各種控除に必要なもの(国民健康保険料、国民年金保険料、生命保険や地震保険等の支払証明書または領収書など)
- その他申告に必要と思われる書類

### ◆お願い

医療費控除を受けるための領収書や支払証明書、レシート等はあらかじめ対象者、医療機関ごとに整理、集計してご持参ください。

## 問い合わせ

<input type="checkbox"/> 所得税	萩税務署(22・0900)
<input type="checkbox"/> 市・県民税	税務課市民税係(25・3136) 各総合事務所市民窓口部門
<input type="checkbox"/> 国民健康保険料・ 介護保険料	税務課市民税係(25・3781) 各総合事務所市民窓口部門
<input type="checkbox"/> 後期高齢者医療 保険料	市民課後期高齢者医療・年金係 (25・3239) 各総合事務所市民窓口部門

## 国税庁ホームページをご利用ください！

確定申告書や確定申告に必要な各種様式は、国税庁ホームページ「確定申告特集」からダウンロードして利用できます。「確定申告書等作成コーナー」では、画面の案内に従って金額等を入力することにより確定申告書を作成し、e-Taxで送信することができます。



# 平成24年度 萩市奨学金制度 給付

**募集期間** 3月26日(月)～4月16日(月)

**問い合わせ  
申し込み**

企画課(25・3102)  
各総合事務所地域振興部門

市では、近代日本の礎を築いた先人の志を受け継ぎ、次代を担う人材の育成およびふるさと萩市における有為な人材の確保のため、高校生、一般大学生、山口福祉文化大学生、芸術文化を志す大学生、山口県立農業大学校生にそれぞれ学資を給付します。

平成22年度は62件の新規申請に対して35人に、23年度は58件の新規申請に対して34人に奨学金を給付しました(2年生以上の継続者を除く)。

なお、守永洋子・石川幸子大学等奨学金の看護師を目指す萩看護学生の新規募集については、医療従事者を指す方の修学資金助成制度の創設に伴い休止します。

奨学金名	高校進学・在学の皆さんへ	大学等に進学・在学の皆さんへ		
	①高等学校進学奨学金	②山口福祉文化大学 進学奨学金	③三輪休和 芸術文化奨学金	④大谷重友 大学進学奨学金
対象者	高等学校(全日制、定時制、通信制)の在学学生で、向学心に富み、経済的な理由により修学が困難な方	山口福祉文化大学の在学学生で、向学心に富み、経済的な理由により修学が困難な方	修業年限4年の芸術大学、音楽大学等の在学学生で、芸術文化(美術部門または音楽部門)を専攻する学生	4月に大学に入学する1年生で、向学心に富み、経済的な理由により修学が困難な方(夜間学部、通信教育学部、専攻科、別科、大学院、短期大学を除く)
	奨学生の保護者が萩市に住所を有していること	奨学生の保護者が萩市内に引き続き5年以上住所を有していること		
	他の奨学金の給付を受けていないこと	他の奨学金の給付を受けていないこと		萩市の他の奨学金の給付を受けていないこと
新規募集 予定人員	15人	10人	1人	3人
給付期間	高等学校に在学する期間(全日制は3年、定時制・通信制は4年を限度)	大学に在学する期間(4年を限度)		大学入学時に限る
給付年額	全日制:12万円 定時制・通信制:9万円 ※離島など自宅外通学者への加算制度もあります。	30万円	15万円	30万円

奨学金名	大学等に進学・在学の皆さんへ		補助金	医療従事者を指す方へ	
	⑤守永洋子・石川幸子大学等奨学金			修学資金補助金 (国の地域医療再生事業)	
対象者	A 一般大学生	B 就農を目指す 山口県立農業大学校生	対象者	大学や各種養成施設の在学学生で、卒業後、萩保健医療圏内(萩市と阿武町)の薬剤師や歯科衛生士、看護師、准看護師となって働く意志のある方	
	大学の在学学生で、向学心に富み、経済的な理由により修学が困難な方(山口福祉文化大学、夜間学部、通信教育学部、専攻科、別科、大学院、短期大学を除く)	山口県立農業大学校の在学学生で、将来萩市で就農する方 給付条件あり 連帯保証人2人が必要		給付期間	平成25年度まで3年間
	奨学生の保護者が萩市内に引き続き5年以上住所を有していること 他の奨学金の給付を受けていないこと	※問い合わせ・申し込みは、 農政課(25・4191)へ		補助額	薬剤師:年90万円 歯科衛生士:年36万円 看護師:年36万円 准看護師:年21万6000円
新規募集 予定人員	9人	5人	問い合わせ	地域医療推進課(市民病院内、 25・2182)	
給付期間	大学に在学する期間(4年を限度、6年制の学科等は6年を限度)		農業大学校に在学する期間(2年を限度)		
給付年額	30万円				



# 阿武町と 定住自立圏形成協定を 締結

市では、国の進める定住自立圏構  
想に基づく「定住自立圏形成協定」  
を昨年12月20日に阿武町と締結しま  
した。農林水産業の担い手確保や医  
療体制の維持などの課題について、  
阿武町と協力し、圏域住民が将来に  
わたり安心して暮らせる地域づくり  
に取り組みます。

## ●定住自立圏構想とは

全国的に人口減少、少子高齢化が  
進む中、地方圏において安心して暮  
らせる地域を形成し、三大都市圏へ  
の人口流出を食い止めるとともに、  
地方圏への人の流れを創出するため  
の国（総務省）の施策です。

萩市と阿武町からなるこの圏域で  
は、少子高齢化が進行しており、主

要産業である農林水産業の担い手の  
確保、医療体制の維持など多くの課  
題が生じています。このような中、  
地理的、経済的に密接な関係にある  
本市と阿武町とが互いに協力し、圏  
域全体の課題解決を図る取り組みが  
必要となっています。

## ●今後の取り組み予定

今後は、協定に関わる民間や地域  
の関係者による懇談会にて、共生ビ  
ジョンに記載する内容について検討  
し、具体的な事業等を記載した「定  
住自立圏共生ビジョン」を3月を目  
処に策定します。

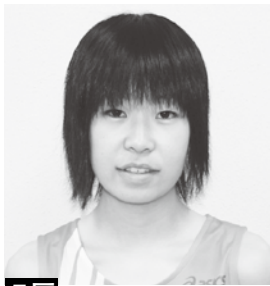
## ■問い合わせ

企画課（25・3102）

# 全国大会出場おめでとう！

## 陸上

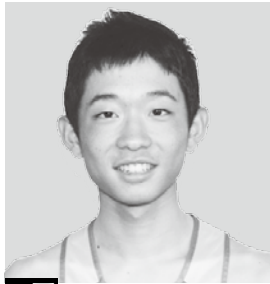
全国都道府県対抗  
女子駅伝競走大会  
（1月15日 京都府）  
山口県 31位



5区 藤田 友里恵  
（萩商工3年）

## 陸上

全国都道府県対抗  
男子駅伝競走大会  
（1月22日 広島県）  
山口県 38位



2区 中村 駆  
（萩東中2年）



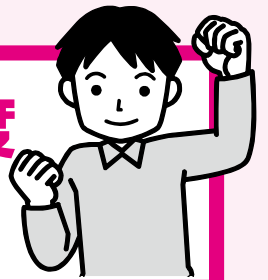
5区 藤井 翔太  
（西京高3年、萩東中出身）



7区 刀禰 健太郎  
（東海大4年、萩西中出身）

# 奨学金制度

## 貸与



萩市奨学金制度（給付）以外の奨学金制度に  
ついてご紹介します（高校・大学生対象）。

## 日本学生支援機構

■対象者 高等専門学校・大学（短  
大を含む）・専修学校専門課程に  
在学している方

■貸与金額 月額1万円～12万円

## ■問い合わせ

各学校の奨学金窓口

## 山口県ひとづくり財団 奨学センター

■対象者 保護者が山口県内に生  
活の本拠を有し、高校・大学（短  
大を含む）および県内の専修学校  
専門課程に在学している方（他の  
奨学金を受けていない方）

■貸与金額 月額1万8000円  
～5万2000円

## ■問い合わせ

山口県ひとづくり財団奨学セン  
ター（083・9333・4770）

## あしなが育英会

■対象者 高校・高等専門学校・  
大学（短大を含む）に在学してい  
る方で、保護者等が病気や災害等  
で死亡または後遺障があるた  
め経済的に修学が困難な方

■貸与金額 月額2万5000円  
～5万円

## ■問い合わせ

あしなが育英会業務課  
（03・3221・0888）

## 交通遺児育英会

■対象者 高校・高等専門学校・  
専修学校・大学（短大を含む）に  
在学している方で、保護者等が交  
通事故で死亡または後遺障がある  
ため経済的に修学が困難な方

■貸与金額 月額2万～6万円

## ■問い合わせ

交通遺児育英会奨学課  
（03・3556・0773）

※その他、学校独自の奨学金もあ  
りますので、各学校の奨学金窓口  
にお問い合わせください。

## ■問い合わせ

企画課（25・3102）



# 萩市

## 消防出初式



山田幼年消防クラブの放水活動

1月8日、「萩市消防出初式」を市民館、玉江河川公園などで開催しました。

式典には、約530人の消防団員、消防職員が参加。表彰式では、延べ226人と1団体が表彰されました。

式典終了後、玉江河川公園で中央方面団、消防本部、木間・越ヶ浜の女性防火クラブによる観閲式、分列行進、一斉放水が行われました。

### 受賞おめでとうございます

(所属分団・クラブ)

#### 山口県消防協会会長表彰

##### ○功績章

阿武一郎(明倫第3)、森脇一夫(椿東第1)、林繁樹(木間)、堀田和男(三見第3)、山根和夫、長富正雄(以上、見島)、伊藤明行(川上第3)、海老谷勉(田万川第6)、植田進(むつみ第1)、栗山和生(須佐第5)、山本哲男(佐々並第1)、岡照巳(福栄第2)、今本澄男(消防本部)

##### ○勤続章

▽40年勤続 長富正雄(見島)、増山要次(川上)

本部)、溝部晟泰(川上第1)、柴田保典、藤本智(以上、福栄本部)、中村昭寛、藤山昌生、金子浩(以上、福栄第4)

▽30年勤続 吉村辰市(中央本部)、森脇一夫、藤原信治(以上、椿東第1)、金子利昭(椿東第2)、木村健(新川)、藤田克弘(大井第2)、濱村一也(大島)、菊地清孝(見島)、神原正美(川上第1)、伊東善正(川上第3)、大草茂、大田勉(以上、田万川本部)、石川幾久(田万川第4)、横川博水(田万川第5)、中村隆次(むつみ第1)、藤井之賢(むつみ第2)、波田伸一、大橋威夫(以上、須佐第1)、平尾和男、村田博延(以上、須佐第4)、大津博人(佐々並第1)、佐伯靖史、大野賀三、藤原悟(以上、福栄本部)、岡良博(福栄第2)

▽20年勤続 42人  
▽10年勤続 19人

○退職者感謝状 32人

○退職者感謝状 48人

○功績章 38人

山口県消防クラブ連合会会長表彰

○優良クラブ団体表彰

福川保育園幼年消防クラブ

○優良クラブ指導者表彰

堀順子(木間女性防火クラブ)

# 萩市

## 駅伝競走大会

1月15日、「第61回萩市駅伝競走大会」が市民体育館をスタート・ゴールに開催されました。

5部門に104チーム、684人が参加し、中学校男子の部では、萩東中学校Aチームが大会新記録で優勝しました。

### 優勝おめでとう

( )内は参加チーム数

【中学校男子の部】(19チーム)

優勝：萩東中学校A、大会新記録

(横山恒之、内田祐紀哉、中村駆、神崎裕、長安一樹、長岡岬汰、大田敦士、2位：大井中学校A、3位：萩東中学校B)

【高校男子の部】(8チーム)

優勝：萩高校(磯部向陽、上野翔太郎、山根拓也、杉山諒、内田亘)、2位：萩高校野球部A、3位：萩商工高校

【一般Aの部】(14チーム)

優勝：OHagi(川本哲平、橋本雅史、刀祢健太郎、内田啓子、藤原昌隆)、2位：長門走楽会、3位：日置駅伝クラブA

【一般Bの部】(50チーム)

優勝：見島航空自衛隊(森下栄治、櫻井謙祐、椿孝之、飯田英雄、山田浩貴、小林龍馬、山田謙太郎)、2位：萩市役所陸上部A、3位：中国電力(株)萩営業所

【女子の部】(13チーム)

優勝：萩東中学校A(上野夢歩、西山侑花、麻野愛、榎林みなみ、平川桃花、國廣桃子、小池千里)、2位：萩西中学校A、3位：萩商工高校





地域を訪れ、寒い冬を楽しんでみませんか!

# 冬の体験プログラム参加者募集!

**体験1** **新春を鮮やかに染めてみませんか** **川上**

**2月11日(土)** 午前9時30分～正午

木の枝や実などを材料にストールを染めます。身近にある枝や実からどんな色に染まるのか楽しんでください。

集合場所/川上公民館(川上4527)

定員/15人(最少1人)

体験料/2,000円

受入/川上あかね会

準備物/エプロン、厚手のゴム手袋



**体験2** **もみがらで木炭を作ろう!** **川上**

**3月18日(日)** 午前9時30分～正午

炭窯を使わず、場所と材料が揃えば挑戦できるめずらしい炭焼きを体験。後日、都合のつく方は炭出しもできます。

集合場所/川上公民館(川上4527)

定員/10人(最少4人)

体験料/1,000円(送料別)

受入/阿武 賢治

準備物/作業のできる(汚れてもよい)服装、軍手



萩市ふるさとツーリズム推進協議会では、地域の資源・人材をいかした体験プログラムを作り、季節ごとに開催しています。お気に入りのプログラムを見つけてご参加ください。

**申し込み・問い合わせ** 地域政策調整課 (25・3819)

- お申し込みの締切は各開催日の7日前までです。
- 体験料は、当日現地にて現金でお支払いください。
- 天候等により、内容を変更する場合がありますのでご了承ください。

萩市ふるさとツーリズム推進協議会では、体験プログラムや農林漁家民泊に取り組まれる会員の皆さんを募集しています。詳しくはお問い合わせください。

**体験3** **シイタケの駒打ち&収穫を体験!** **川上**

**3月24日(土)** 午前9時30分～正午

原木にシイタケの菌を打ち込む駒打ちと、シイタケ収穫を体験します。希望者には「ほだ木」を所有できるオーナー制度もあります。

集合場所/川上公民館(川上4527)

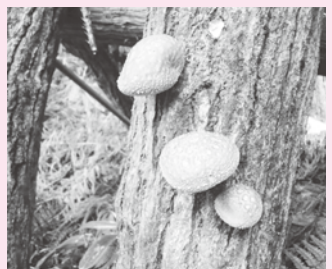
定員/10人(最少1人)

※小学生以上

体験料/1,500円

受入/山中 章三、金子 栄一

準備物/作業のできる服装、軍手



**体験4** **ハウス完熟デコポンの収穫とデコボンジュース作り** **田万川**

**2月26日(日)** 午前10時～11時50分

完熟に仕上がったデコポンの収穫体験と濃厚な味のジュース作り体験。デコボン(1kg)とジュース(500ml)のお土産付き。

集合場所/石川果樹園(上田万116)

定員/5人(最少2人)

体験料/1,500円

受入/石川 久枝

準備物/作業のできる服装、長靴、帽子、軍手、エプロン、三角巾



**体験5** **昔ながらの手づくりこんにやく作り体験** **むつみ**

**2月19日(日)** 午前8時30分～午後1時30分

こんにやく芋と石灰水を使って、昔ながらのこんにやくづくりを体験します。作ったこんにやくを使って簡単な昼食も作ります。

集合場所/こいこいがんこ村(吉部下4738-1)

定員/合計5人(最少3人)

体験料/大人(中学生以上)2,000円、小学生1,000円

受入/岡村 まさ子

準備物/エプロン、三角巾



**体験6** **炭窯で炭焼きを体験しませんか!** **むつみ**

**2月19日(日)** 午前9時30分～午後2時

直径2mの炭窯で炭焼き体験。窯出した炭の切り分けと木材の窯入れなどを行い、昼食はがんこ村のお弁当をご用意します。炭のお土産付き。

集合場所/こいこいがんこ村(吉部下4738-1)

定員/15人(最少5人)

体験料/1,500円

受入/高橋 正演

準備物/作業のできる服装、軍手



**体験7** **酒づくり体験** **むつみ**

**2月25日(土)** 午前9時～正午

酒蔵見学と酒の仕込み、蒸し米、麴をつくる作業を体験。マイラベルを作り、新酒720mlを入れた瓶に貼り、お持ち帰りいただきます。

集合場所/八千代酒造(吉部下3306)

定員/10人(最少3人)

体験料/2,000円

受入/蒲 文代

準備物/エプロン、三角巾



# 2月26日日

午前7時～午後6時

大島・相島・見島は2月25日(土)

# 萩市

# 農業委員会委員一般選挙

農業委員会委員一般選挙を2月26日(大島・相島・見島は25日)に行います。

### ◆投票ができる人

各選挙区の区域内に住所を有する満20歳以上で、平成23年1月1日現在の萩市農業委員会委員選挙人名簿に登録されている方

### ◆立候補届出

■とき 2月19日(日) 午前8時30

分午後5時

届出場所 市役所本庁大会議室

▽萩市農業委員会 農業者から選ばれた公選委員30人と市長から選任された委員7人で組織され、任期は3

月8日から3年間です。農地法に基づく農地の権利移動や農地転用の許可など、農業者の代表機関として業務を行います。

### ■問い合わせ

萩市選挙管理委員会

(25・2912)

### ■期日前投票の場所・区域・日時

場所	投票区域	期間	時間
萩市選挙管理委員会事務局	全区域	2月20日(月)～25日(土)	8:30～20:00
三見出張所	三見	23日(木)～24日(金)	8:30～17:00
大井出張所	大井		
大島公民館	大島相島	23日(木)	8:30～17:00
		24日(金)	8:30～12:00
見島ふれあい交流センター	見島	23日(木)	8:30～17:00
		24日(金)	8:30～12:00
川上総合事務所	川上	23日(木)～25日(土)	8:30～18:00
田万川総合事務所	田万川	23日(木)～25日(土)	8:30～18:00
小川コミュニティセンター		23日(木)～24日(金)	8:30～17:00
むつみ総合事務所	むつみ	23日(木)～25日(土)	8:30～18:00
高俣支所		23日(木)～24日(金)	8:30～17:00
須佐総合事務所	須佐	23日(木)～25日(土)	8:30～18:00
弥富支所		23日(木)～24日(金)	8:30～17:00
旭総合事務所	旭	23日(木)～25日(土)	8:30～18:00
佐々並支所		23日(木)～24日(金)	8:30～17:00
福栄総合事務所	福栄	23日(木)～25日(土)	8:30～18:00
紫福支所		23日(木)～24日(金)	8:30～17:00

### ■あなたの投票所

区域	定員	投票所名	場所
第1選挙区 田万川・須佐地域	6人	田万川第1	田万川農村婦人の家
		田万川第2	小川コミュニティセンター
		田万川第3	下小川ふれあいセンター
		田万川第4	田万川保健センター
		須佐第1	須佐総合事務所
		須佐第2	須佐三原農事集会所
		須佐第3	高山公民館
		弥富第1	弥富支所
第2選挙区 むつみ地域	3人	むつみ第1	高俣支所
		むつみ第2	高佐下ふれあいセンター
		むつみ第3	吉部市公会堂
		むつみ第4	むつみ総合事務所
		むつみ第5	広瀬公会堂
第3選挙区 福栄地域	4人	福栄第1	福栄コミュニティセンター
		福栄第2	半田集会所
		福栄第3	山崎集会所
		福栄第4	扇町公会堂
		福栄第5	高蕪集会所
		福栄第6	市自治会集会所
		福栄第7	ふくえ農業公社議室
		福栄第8	京場集会所

区域	定員	投票所名	場所
第4選挙区 萩地域 (樫東、大井、大島、相島、檀島、羽島、尾島、肥島)	6人	樫東第1	樫東小学校地域ふれあいセンター
		樫東第2	漁村コミュニティ施設 中小畑恵比須会館
		大井	大井公民館
		大島	大島公民館
		相島	相島文化センター
		第5選挙区 萩地域 (第4選挙区以外の地区)	6人
樫	樫西小学校屋内運動場		
木間	木間小学校屋内運動場		
山田	白水小学校屋内運動場		
三見	三見公民館		
見島第1	見島ふれあい交流センター		
第6選挙区 川上・旭地域	5人	見島第2	県漁協宇津支店
		川上第1	川上総合事務所
		川上第2	川上立野集会所
		川上第3	旧笹尾分校
		川上第4	江舟集会所
		旭第1	旭活性化センター
		旭第2	長高公民館
		旭第3	舞谷公民館
		旭第4	明木中学校屋内運動場
旭第5	旭総合事務所		



# HAGI 情報 案内板

## Ask

問い合わせ  
電話番号(代表)

本庁	0838-25-3131
川上総合事務所	0838-54-2121
旭総合事務所	0838-55-0211
福栄総合事務所	0838-52-0121
むつみ総合事務所	08388-6-0211
須佐総合事務所	08387-6-2211
田万川総合事務所	08387-2-0300

## お知らせ

**固定資産税(土地)に係る住宅用地の届出を**

固定資産税は、賦課期日(毎年1月1日)現在の状況により課税されます。

賦課期日において、住宅やアパート等の敷地として利用されている土地(住宅用地)については、特例措置により税金が軽減されます。

住宅用地の特例措置の適正な運用のため、次の場合には税務課または各総合事務所市民窓口部門へ届出をお願いします。

- ・住宅の新築、増築、解体
- ・店舗または事務所などから

住宅、住宅から店舗または事務所などへの家屋の用途変更

### ①問い合わせ

税務課固定資産税係

(25・3485)

**屋外広告物の許可更新手続きをお願いします**

「萩市屋外広告物等に関する条例」に基づき、萩市内で屋外広告物等を設置する場合には、原則申請が必要です。

自家用広告物(自己の事業所等に設置する看板等)、一般広告物(店舗等がない場所に設置する看板等)で、すでに設置の許可を受けたものを4月以降も引き続き設置する場合は更新の申請が必要です。該当する広告物の所有者へ

2月上旬までに申請書を送付しますので、期限内に手続きをお願いします。

なお、一般広告物については手数料がかかりますのでご確認ください。

■対象 すでに設置されている自家用広告物および一般広告物で、許可期間が平成24年3月31日に満了となるもの

■提出書類 更新許可申請書(2部)、安全点検調書、広告物の現況写真

■許可手数料 300円〜4250円(一般広告物のみ、表示面積等による)

※申請時に窓口で納付してください。

■申請期限 2月29日(水)

■許可期間

・自家用広告物 3年(平成27年3月31日まで)

・一般広告物 1年(平成25年3月31日まで)

■提出先 都市計画課、各総合事務所産業振興部門

①問い合わせ  
都市計画課(25・3647)

**屋外広告物等に関する条例を改正**

## ふるさと寄付

12月1日〜31日で、167件、316万円の寄付の申し込みがありました。

【50万円】松野浩(東京都)、鈴木康温(兵庫県)

【10万円】高木敏男(広島県)

【8万円】出羽伸次(東京都)、三好博人(広島県)

【5万円】手島秋夫(東京都)、島崎純子(福岡県)

【2万円】渡辺亜紀子、渡辺究(以上東京都)

【1万5千円】乾年秀(茨城県)、乾智一(沖縄県)

【1万円】小松秀孝(栃木県)、玉川孫一郎、遊佐雄二郎(以上千葉県)、濱本洋輔、小関新人、萩野亮、堀美枝子、堀川哲朗、松田恭治、山田隆人、遊木宏一(以上東京都)、加藤敬明(愛知県)

県、嶋橋真二郎、杉本倫子(以上大阪府)、中井勝博、山田則夫(以上兵庫県)、石本千春(広島県)、菊地照義(下関市)

※本人の承諾をいただいたもののみ掲載(29件)。

(平成23年度累計698件、1036万5000円)

## 寄付

・山本孝夫さん(山口市)から、萩博物館に木戸孝允書簡

## 東日本震災に対する義援金

義援金の受け付けは、12月末日で終了しました。

◎現在までの義援金の状況(12月28日現在)

5487万8621円

福祉課(25・3550)

市では、平成22年10月に佐々並市地区を伝統的建造物群保存地区に決定し、これに伴い昨年12月に屋外広告物等に関する条例を改正しました。

これにより、佐々並市保存地区において屋外広告物等を表示する場合、これまでの基準に加え、佐々並市伝統的建

造物群保存地区保存計画の基準に従うこととなります。

※保存計画の基準では、広告物の材質は、原則、木材、石材等の自然素材、または銅板などの伝統材料に限られます。

お知らせ



正しい救急車の利用にご協力を

萩市消防本部圏内の平成23年中の救急搬送件数は2735件で搬送人員は2606人です。前年に比べて148件(5.7%)、117人(4.7%)増加しています。急を要しないことで救急車を利用すると、重症患者の救急要請時に救急車が不足し、患者の搬送が遅れてしまうことがあります。緊急時以外の救急要請は控えてください。また、救急当番医が分からない場合は、消防テレホンサービス(25・7474)をご利用ください。

①問い合わせ

消防本部警防課

(25・2784)

中小企業勤労者共済制度「ハートピア共済」

中小企業の勤労者福祉の向上を目的に、県下全域にわたって実施されている共済制度です。

月々わずかな掛金で、死亡・障がい・入院・住宅災害等の不測の事態に対してセットで保障し、さらに結婚・出産・銀婚・小中高校入学祝金も給付します。

■掛金(月額) 1型 450円、2型 900円、3型 1500円、4型 2000円、高齢者型 450円、ファミリー型(1型から4型に加入された方と配偶者、子) 500円

※人間ドック、脳ドック等の受診料・宿泊施設利用料の一部助成や協定施設の利用料割引等の会員特典があります。※事業主が従業員の共済掛金を負担された場合、税法上損金または必要経費として算入できます。

①問い合わせ

商工課(25・3583)

募集



「萩市健康福祉計画見直し(案)」のパブリックコメント

市では、保健福祉を総合的かつ一体的に推進していくた

人材育成セミナー

受講料は無料

申し込みは不要

参加者募集!

※「がちり!販売士資格知識取得セミナー」のみ申し込みが必要です。

人材育成メニュー

(求職者・起業者対象)

ビジネスに共通して必要な提案能力、分析能力、接客能力などのスキルアップを目指します。また「食と農水産分野」「モノづくり分野」「観光分野」の3つの地域重点分野を設定し、地域資源の有効活用ができる人材を育成します。

講座	とき	ところ	講師	内容
ホームページ・ブログ達人セミナー(全4回)	1/23(月)	終了	山本祐司(プログウォッチャーグループリーダー)	地域での重要な販売促進手段であるホームページ、ブログ、ツイッター。実際の取り組み事例の紹介や簡単な作成を実践しながら、有効活用できる技法を学びます。
	2/9(木)	午後2時~5時		
	2/10(金)	午前10時~午後1時		
	2/21(火)	午後2時~5時		
萩の食の商品デザイン力育成セミナー(全4回)	1/30(月)	終了	白田典子・白田さやか(良品工房代表取締役、店長)	製品コンセプト、技術、品質、サービス等の要素を視覚的に訴えるデザインやパッケージングについて、販売現場での実体験を元にしたポイントを学びます。
	1/31(火)			
	2/16(木)	午後2時~6時		
	2/17(金)			
がちり!販売士資格知識取得セミナー(全4回)	2/2(木)	午後6時30分~9時30分	片山民夫(中小企業診断士)	小売店・営業等の就職で有利な資格の一つである販売士(3級)資格取得のための知識を身につけます。※事前申込が必要
	2/23(木)			
	3/6(火)			
	3/21(水)			
「油」知識と椿・搾油技術セミナー(いずれか1回)	2/25(土)	午後2時~6時	楠牟禮 勲(サン精機代表取締役社長)	新しい萩の産業として期待されている「椿」や「夏みかん」から搾油できる「油」について、機能性や効能などの知識と椿油ができるまでの一連の流れを学びます。
	3/2(金)			
小さな商圏でうまくいく起業セミナー(いずれか1回)	2/27(月)~28(火)	午後2時~4時	中澤さかな(道の駅・萩しーまーと駅長)	小さい商圏で新しいビジネスに取り組む際のポイントなどを学びます。
	3/5(月)~6(火)			

就職促進メニュー

(求職者対象)

研修や講習等の情報提供やUIJターン説明会、就職セミナー等を開催し、事業主と求職者のマッチングの場を提供します。

	とき	ところ
地元企業による就職相談会(地元就職相談会)	3/9(金) 3/10(土)	午後2時~5時 市民館

①主催・問い合わせ 商工課内萩の木になるモノづくり協議会(25・3583)



め、平成17・18年度に「萩市健康福祉計画」を策定しました。平成20年度に見直しを行い、計画期間は21年度から26年度までの6年間としています。

本年度は前回の見直しから3年が経過したことから、計画の進捗状況等について到達点、課題を踏まえた計画見直し(案)を策定、公表し市民の皆さんの意見を募集します。

■計画(案)の内容

これまでの6計画1構想(地域福祉計画・次世代育成支援行動計画・障がい福祉計画・高齢者保健福祉計画・介

護保険事業計画・保健計画・

地域リハビリテーション構想)から、新たに食育推進計画を追加し、7計画1構想としました。

■募集期間 2月1日～3月1日

■閲覧場所 市役所本庁市政情報コーナー、福祉課、各総合事務所市民窓口部門、萩市ホームページ

■提出方法 福祉課または各総合事務所市民窓口部門備え付けの意見提出用紙(萩市ホームページ)からもダウンロード可)を郵送、FAX、持参、メール

※提出された意見および市の考え方は、後日公表します。

☑提出先

〒758-8555 萩市福祉課(25・3585、FAX25・5103、メールfukusi@city.hagi.lg.jp)

萩の真ふぐ祭り「船上で楽しむ真ふぐコース料理」

「萩の真ふぐ祭り」の目玉企画「ふぐはえ縄船上で楽しむ真ふぐコース料理」の参加

納期限までに忘れずに納めましょう。

2月の納期のお知らせ

- 納期限 2月29日(水)
- 後期高齢者医療保険料
- 介護保険料
- 国民健康保険料
- 固定資産税

①問い合わせ

収納課(25・3575)

者を募集します。

■とき 3月11日(日) 午前10時～午後2時

■ところ 山口県漁協萩地方卸売市場・道の駅「萩しーまーと」

■参加料 大人1500円、小学生500円

■募集人員 50人(1組5人以内)

※応募者多数の場合は抽選

■申込方法 2月21日まで

に、電話、FAX、ハガキ、メール(ハガキは当日消印有効)

■主催 萩の真ふぐ祭り実行委員会

☑申し込み

水産課(25・4195、FAX25・3770、メールsuisan@city.hagi.lg.jp)



ふぐはえ縄船

市営住宅入居者

■応募資格 次の要件をすべて満たしている方

①住宅困窮者

②同居親族がある(住宅によつては、高齢者など一定の要件を備えている場合、単身入居も可)

③収入基準に適合している(区分によつて基準がことなります)

④市税を完納している

⑤申込者、同居しようとする親族が暴力団員でない

■募集期間 2月1日(水)～10日(金)

■入居時期 4月上旬以降

■申込方法 建築課または各総合事務所産業振興部門備え付けの入居申請書を提出

※無田ヶ原口団地は、3棟目となるC棟が1月末に新築完成します。

☑申し込み

〒758-8555 萩市建築課(25・2314)、各総合事務所産業振興部門

市営住宅名(地域)	住宅種別	募集戸数	単身入居	入居階	構造	間取り	家賃	駐車場使用料
無田ヶ原口(萩)	公営	8	○	1～4階	耐火4階	2DK	20,900円～31,200円	1,000円
金谷(萩)	公営	1	×	4階	耐火4階	3DK	17,700円～26,400円	1,000円
山根丁東(須佐)	公営	1	×	1階	木造2階	3DK	20,800円～31,000円	1,000円

※公営=政令月収15万8,000円以下

募集



竹炭を使った小物づくり

- とき 2月26日(日) 午前9時30分～正午
- ところ 田床山センターハウス

※現地集合が困難な方は、申し込み時にご相談ください。

- 内容 竹炭を使った雛飾りの作成

- 持参品 汚れてもよい服装、縫い針、はさみ

- 参加料 300円(材料費)

- 定員 30人程度

☑主催・申し込み

- 2月20日までに、林政課(25・4194)へ

浜のお母ちゃんによる男の魚料理教室

日頃台所に立つことが少ない男性を対象に、浜のお母ちゃんが講師となって、地元で獲れる新鮮な魚介類を使った料理教室を開催します。

- とき 3月10日(土) 午前9時～正午

- ところ 市民館

- 内容 旬の地魚を使った手

軽で簡単な魚料理の実習と試食会

- 対象者 16歳以上の男性

- 講師 山口県漁協はぎ女性部

- 定員 20人

- 参加料 500円(材料費)

- 持参品 エプロン、三角巾

- 主催 阿武秋地区魚食普及推進協議会

☑申し込み

- 2月29日までに、水産課(25・4195)へ

コミュニケーション支援者登録試験(手話)

市では、聴覚障がいの方の福祉の増進およびコミュニケーションの円滑のため手話通訳者の養成や派遣事業を行っています。萩市で手話通訳者として活動するための登録試験を毎年1回実施しています。

- とき 3月10日(土) 午前10時～正午

- ところ 総合福祉センター

- 受験資格 萩市在住または在勤の方で1年以上聴覚障がい者と交流経験のある手話奉

- 職員証保持者

- 試験科目 理論(筆記)、

実技(場面通訳)

☑申し込み

- 2月29日までに、萩市障害者生活支援センターほつとすペーす(24・5858、FAX24・5511)へ

講演・講座



フラワーアレンジメント講座

桃の節句に向けたフラワーアレンジメントを学びませんか。初めての方もご参加ください。

- とき 2月9日(木) 午後1時30分～3時

- ところ 市民館

- 内容 プリザーブドフラワーを使ったフラワーアレンジメント

※一人では不安な方、介助の必要な方はご相談ください。

- 講師 野村真由美(テーパーコーディネーター)

- 定員 25人(先着順)

- 参加料 500円

☑主催・申し込み

- 2月3日までに、萩市障害者生活支援センターほつとすペーす(21・7065、F

萩観光セミナー・ボランティアガイド講座

「萩まちじゅう博物館」の歴史や自然、観光施設等について幅広く学ぶことで、おもてなしの心あふれる観光地づくりを進めるために開催します。

■主催 萩おもてなし推進協議会

■定員 60人(先着順)

1回のみ受講も可能ですが、基本的には通しでの出席をお願いします。

- ☑申し込み
- 観光課(25・3139)も兼ねています。

とき	ところ	内容(講師)
2月21日(火) 午後1時30分～4時	萩博物館 (講義、特別展見学)	日本の近代を拓いた萩の産業人脈 (萩博物館副館長 樋口尚樹)
2月28日(火) 午後2時～4時	松陰神社、松陰誕生地ほか (現地研修)	旧松本村(前編) (NPOガイド協会)
3月2日(金) 午後2時～4時	松陰神社、東光寺、楫取素彦旧宅地ほか (現地研修)	旧松本村(後編) (NPOガイド協会)
3月6日(火) 午後2時～3時30分	萩博物館 (接遇マナー研修)	おもてなしの心をお客様に伝えるために(株式会社ザ・アール 専属講師加藤節子)
3月9日(金) 午後2時～4時	川上 (現地研修)	川上の歴史・文化財と平家落人伝説(川上文化財愛護協会会長 宇田川憲吾)
3月13日(火) 午後2時～3時30分	萩博物館 (講義)	かとりもとひこ 楫取素彦とその時代 (萩博物館主任研究員 道迫真吾)



AX217067)へ

### サンライフ萩 中高年のためのパソコン入門講座

ワード・エクセルの入門

■とき 2月20日～3月7日の毎週月・水・金曜日、午後7時～9時30分(全8回)

■対象者 中高年(初心者の方も参加できます)

■内容 備え付けのパソコン(ウインドウズXP)を使用して、ワード・エクセルの操作をマウス操作から教えます

■受講料 6000円(テキスト代別途2000円程度)

■定員 15人(定員の半数に満たない時は中止の場合あり、応募者多数の場合は抽選)

■申込方法 2月14日(必着)までに、往復はがきに住所、氏名、年齢、電話番号を記入し、郵送

☑主権・申し込み

〒758-0025 萩市大字土原526番地 サンライフ萩(26-1333)

### 就職対策セミナー

ほうふ若者サポートステーションでは、就職活動にお

る出張相談や就職のための講座を行っています。

今回は、印象のよい履歴書の書き方・志望動機の書き方などについて学びます。

■とき 2月17日(金) 午前10時30分～正午

■ところ ハローワーク萩  
■対象者 概ね40歳未満の方  
■受講料 無料

※就職でお悩みの方、保護者からのご相談も受け付けていますので、お気軽にお問い合わせください。(相談無料)

☑申し込み

ほうふ若者サポートステーション(08355283808)

### 初心者のための椿さし木・つぎ木講習会

■とき 2月25日(土) 午後1時30分～3時

■ところ 中央公民館  
■対象者 初心者

■持参品 切出小刀、筆記用具  
■受講料 1000円

■定員 15人(先着順)  
■主権 萩園芸友の会

☑申し込み

中央公民館(253590)

### 相談



### 消費生活(多重債務)無料法律相談会・心の健康相談会

■とき 2月10日(金) 午前10時～正午

■ところ 総合福祉センター  
■司法書士 早野 繁しげる  
※心の健康相談は市内の臨床心理士が対応します。

■対象者 市内在住の方(先着4人、1人30分)

※事前予約制(当日受付可)

☑主権・申し込み

萩市消費生活センター(250999)

### 人権・行政・公証相談

■とき 2月14日(火) 午前10時～正午

■ところ 総合福祉センター  
■相談員 人権擁護委員、行政相談委員、公証人

■内容 境界線問題、いじめ・体罰の問題、家庭内・近隣とのトラブル、国・県・市への要望、苦情、遺言、離婚等

※受付は会場で行います。

☑主権・問い合わせ

市民活動推進課

(253373)

### 無料法律相談(予約制)

■とき 2月22日(水) 午前10時～午後3時

■ところ 市役所本庁  
馬屋原達矢うまやのりたつや  
弁護士

■対象者 市内在住の方(先着12人、1人20分)

※事前予約制(2月1日から受付開始)

☑主権・申し込み

市民活動推進課(253373)



れる「おもてなし大賞」ほか各賞受賞者を発表します。

○記念講演会(午後8時～)

■演題 「B級ご当地グルメで地域活性化」  
■講師 俵慎一たわらしんいち(B級ご当地グルメでまちおこし団体連絡協議会事務局長)

■内容 地域で愛されているB級ご当地グルメのブランド化を目指し開催されている「B-1グランプリ」。今や大会開催による経済効果だけでも数十億とも言われています。B級グルメによるまちおこしについて各地の事例を交えた話を聞くことができます。

■入場料 無料  
■主権 萩おもてなし推進協議会

○表彰式(午後7時～)  
観光客・市民の方から推薦された候補者の中から「市民部門」と「観光事業部門」の2部門で、それぞれ最も優れたおもてなしの実践者に与えら

■内容  
■入場料 無料  
■主権 萩おもてなし推進協議会

☑問い合わせ

観光課内萩おもてなし推進協議会事務局(253139)

## 相談



### 結婚相談所

■とき 2月3日(金)、10日(金)、11日(土)、14日(火)、17日(金)、24日(金)、28日(火)  
午前9時～午後4時

■ところ 市役所本庁舎別館2階

■相談員 専門の結婚相談員  
■対象者 市内在住の20歳以上の独身男女  
※事前に電話で相談日を予約してください。

### ④申し込み

結婚相談所 (25・3421)

### ふるさと山口企業合同就職フェア

今春の高校新卒・大学等新卒予定者、一般求職者の就職を支援します。

■とき 2月17日(金)

・高校生 午前10時～正午  
・学生・一般 午前10時～午後0時30分、1時30分～4時  
※午前と午後では参加企業が異なります。

■ところ 山口グランドホテル(山口小郡)

■対象者 ①平成24年3月に高等学校を卒業予定の方、②平成24年3月に大学・短大・専修学校等を卒業予定の方、③求職中の一般の方

■内容 参加企業との面談会

■参加料 無料

※高校生は学校を通じて申し込みが必要です。

### ①問い合わせ

山口県若者就職支援センター  
(083・976・1145)

### 2月は「相続登記はお済みですか月間」

山口県司法書士会連合会では、毎年2月を「相続登記はお済みですか月間」と設定し、県下の司法書士事務所が相続登記に関する相談を無料で実施します。

相続登記とは相続した不動産の登記上の名義を変更することを言い、変更していない場合には様々なトラブルが発生することもあります。このようなトラブルの解決や未然防止のためにもこの機会にぜひご利用ください。

### ①問い合わせ

山口県司法書士会事務局

### 山口県母子福祉センターの相談会

■とき 2月15日(水) 午後1時～4時

■ところ 総合福祉センター

■内容 自立促進のための就業、子育ての相談等

■相談員 母子自立支援プログラム策定員

■対象者 ひとり親家庭の父母および寡婦

### ④主催・申し込み

山口県母子福祉センター  
(083・923・2490)

## スポーツ



### ジュニアバドミントン教室

■とき 2月4日～25日の毎週土曜日(全4回) 午前9時30分～11時30分

■ところ 萩ウェルネスパーク萩武道館

■内容 基礎的な技術の取得

■対象者 市内の小・中学生  
■持参品 体育館シューズ、タオル、飲み物

■参加料 無料  
■定員 30人(先着順)  
■申込方法 市民体育館備え付けの申込用紙を提出

### ④主催・申し込み

スポーツ振興課  
(25・7311)

## イベント



### 萩観光シーズン開き

■とき 2月5日(日) 午前9時30分～11時

■ところ 指月公園志都岐山神社

■内容 観光振興祈願、郷土芸能「男なら」の奉納他、抹茶・ふぐ鍋の無料接待

### ①問い合わせ

萩市観光協会  
(25・1750)

### 国際ソロプチミスト萩チャリティーパーバザー

収益金を児童図書購入や植樹、教育奨励金、福祉の発展等に役立てます。

■とき 2月12日(日) 午前11時～午後2時

■ところ 市民館

## グエツリノ・トラモンテイ展

2月12日まで

イタリア・ファエンツァ出身のトラモンテイの本格的な回顧展です。

■観覧料 一般1000円、70歳以上・学生800円



ティーセット©1955

### ○普通展示

・「広重三代の世界 Part II 二代広重」 ～2月19日  
・「広重三代の世界 Part III 二代広重」

2月21日～3月25日

・「優美vs清浄 高麗と朝鮮のやきもの」 ～3月25日  
・「あだめく素材」転化する「かたち」 ～7月1日

・「萩焼の人間国宝 三輪壽雪の鬼萩」 ～3月25日

■観覧料 一般300円、学生200円(70歳以上・18歳以下は無料)

■休館日 月曜日

県立萩美術館・浦上記念館

☎24・2400



ツインシネマ上映案内

☎26・6705 ★年中無休

- タンタンの冒険／ユニコーン号の秘密(3D) 上映中
- 三銃士／王妃の首飾りとダヴィンチの飛行船(2D) 上映中
- ステキな金縛り ~2/3
- 源氏物語／千年の謎 2/4~3/2
- レオニー 2/4~2/5
- ユキエ、折り梅 2/6~2/17
- 日輪の遺産 2/18~
- ツレがうつになりまして 3/3~

上映案内(24時間) ☎26・6706

- ◆期間中の土・日曜日、祝日
- ◆初日、期間中の日曜日、祝日
- 呈茶席 市内各流派の抹茶接待(300円)
- 郷土芸能披露(椿音頭、萩民踊「男なら」など)
- 萩小町の会場案内
- 特産品販売・飲食店
- 1000円以上お買い上げの方に、椿の苗木等が当たる抽選会
- 萩椿クイズラリー
- 無料シャトルバス運行

- 写真コンテスト
- 土・日曜日、祝日 随時運行(午前9時~午後4時30分)
- 無料シャトルバス時刻表(平日)(所要時間約10分)
- 応募方法 観光課備え付けの応募用紙を作品裏面に添付し郵送。詳しくは萩市ホームページ「観光ポータルサイト」をご覧ください。
- 募集期間 2月20日~3月26日
- 観光課 (25・3139)

- 内容 友愛セール(日用品、食料品、雑貨などの販売)、喫茶コーナー
- 問い合わせ 国際ソロプチミスト萩(22・0300) 古川
- 萩市椿展
- 全国椿サミット萩大会と同開催
- とき 2月24日(金)~26日(日) 午前9時~午後4時
- ところ 市民館
- 内容 約50種の椿の鉢植の展示、椿相談コーナーなど

- 主催 萩園芸友の会
- 問い合わせ 中央公民館(25・3590)
- 萩・椿まつり
- 期間中の平日 1日5便(越ヶ浜バス停~椿群生林)
- 防長路線バス(萩バスセンター~東萩駅~越ヶ浜バス停、有料)に接続するバスを運行します。
- 土・日曜日、祝日 随時運行(午前9時~午後4時30分)
- 無料シャトルバス時刻表(平日)(所要時間約10分)

越ヶ浜バス	笠山椿群生林
9:05発	9:55発
10:10発	11:10発
11:30発	12:20発
13:45発	13:35発
15:45発	14:35発
	17:00発

**萩博物館**

☎25・6447

藤田伝三郎翁生誕170年記念

## 日本の近代を拓いた萩の産業人脈

4月10日(火)まで

萩藩士鮎川弥八の長男として誕生した鮎川義介は、東京帝国大学工科大学卒業後、明治38年(1905)渡米し、鋳物製造会社で見習工として働き、帰国後、戸畑鋳物を設立しました。昭和3年(1928)義弟久原房之助の後を受け久原鋳業社長に就任、持株会社の日本産業に改組、日産自動車・日本鋳業・日立製作所・日本水産などを傘下に収め、日本最大のコンツェルンに成長させました。昭和12年、日本産業を満州国に移駐し、満州重工業開発に改組、初代総裁に就任しました。



渡米中の鮎川義介  
(右から3人目)



鮎川義介  
1880 - 1967

鮎川義介の趣味は、水墨画を描くことでした。昭和10年(1935)発行の『サンデー毎日』のインタビューの中で、「10万枚を念願にしているが、過去5年に2万枚しか描けていない。ほとんど毎日描いている」と言っています。また、義介は「絵画の基本は○と△を描くことだ」と言い、正三角形を描き、それに内接する円を描く練習法を考案し、6年間ひたすら○と△を描き続けたといわれています。

◆ギャラリートーク

担当学芸員による展示解説

■とき 2月4日(土)以降 毎月第1土曜日、午後2時~3時

■観覧料 大人500円、高・大学生300円、小・中学生100円

# 保健ガイド

■問い合わせ 健康増進課 ☎26-0500、各総合事務所

萩 地域	※保セは保健センター ●は母子関係の行事	
1 ☉ ●1歳の子集まれ教室	10:00	～萩市保セ
エンジョイライフ教室	13:30	～萩市保セ
2 ☉ 栄養相談日	9:00	～萩市保セ
椿東健康教室	13:30	～地域ふれあいセ
こころの相談日(要予約)	13:30	～萩市保セ
5 ☉ ●パパママセミナー	9:30	～萩市保セ
7 ☉ こころの相談日(要予約)	10:00	～萩市保セ
●1歳6か月児健康診査	13:00	～萩市保セ
8 ☉ ●子育てママクッキング	9:30	～萩市保セ
越ヶ浜グッドヘルス	13:30	～越ヶ浜介護予防セ
9 ☉ ●母子相談室	9:30	～萩市保セ
●みんなであそぼ	10:00	～萩市保セ
こころの相談日(要予約)	13:30	～萩市保セ
13 ☉ 御許町健康教室	13:30	～御許町公会堂
14 ☉ ●平安古・堀内・河添地区子育て輪作りのつどい	10:00	～萩市保セ
こころの相談日(要予約)	10:00	～萩市保セ
小畑グッドヘルス	13:30	～小畑漁村コミュニティセ
15 ☉ エンジョイライフ教室	13:30	～萩市保セ
大井グッドヘルス	13:30	～大井公民館

田万川・須佐 地域		
1 ☉ 弥富元気もりもり体操	9:30	～やまびこ
2 ☉ 須佐元気もりもり体操	9:30	～須佐保セ
3 ☉ おや自炊教室	10:00	～田万川保セ
6 ☉ 定例須佐健康相談	9:30	～須佐総合事務所
7 ☉ 須佐はつらつ楽食会	9:30	～須佐保セ
8 ☉ ●妊産婦健康相談	10:00	～須佐保セ
13 ☉ 健康・介護予防座談会	10:00	～やまびこ
14 ☉ 萩市健康体操教室	9:30	～田万川保セ
15 ☉ ●すくすく赤ちゃん学級	9:30	～田万川保セ
まちの保健室	10:00	～須佐郵便局

川上・旭 地域		
毎週☉ ●とことこ教室	9:00	～川上保セ
14 ☉ 健康運動教室(明木)	13:00	～旭マルチメディアセ

むつみ・福栄 地域		
毎週☉ ●のびのび会	10:00	～福栄保セ
8 ☉ 健康づくり教室	10:00	～福栄保セ
9 ☉ ●乳幼児相談	10:00	～むつみ農村環境改善セ
15 ☉ 男性の料理教室	9:30	～むつみコミュニティセ
●乳幼児相談	10:00	～福栄保セ

萩健康福祉センター ☎25-2667		
14 ☉ C型肝炎・B型肝炎ウイルス検査(血液検査)(要予約)	13:00	～
HTLV-1抗体検査(血液検査)(要予約)	13:00	～
骨髄ドナー登録会(要予約)	13:30	～
エイズ抗体即日検査(要予約)	昼 14:00	～
	夜 17:00	～
15 ☉ 酒害相談(お酒に関する困り事相談)	13:00	～

# スポーツガイド



萩市長杯争奪高等学校バスケットボール冬季大会		8:30	～市民体育館
4 ☉	福栄地域 卓球の集い納め大会	18:30	～福栄体育館
佐々並地区冬季球技大会		9:00	～佐々並小中体育館ほか
5 ☉	萩市民卓球選手権大会	9:00	～市民体育館
萩市近郊中学校女子バレーボール大会		8:30	～萩東中・萩西中体育館
12 ☉	山口県ソフトバレーボール・萩ブロックカーニバル	9:00	～市民体育館
むつみ少年剣道大会		9:00	～むつみ中体育館

# 図書館ガイド

萩図書館 ☎25-6355  
須佐図書館 ☎08387-6-5500  
明木図書館 ☎55-0314

開催中～26 ☉		9:00	～	萩図書館
やまぐちの文学者63人展				
1 ☉	オニの面をつくろう	15:30	～	明木図書館
2 ☉	萩読書会	13:30	～	萩図書館
8 ☉	清ちゃんをつくっちゃお! 「草の芽」のおはなし会	15:00	～	須佐図書館
15 ☉	としょかん通信をつくろう	15:30	～	明木図書館

## 【休館日】

萩図書館: 6月～8 ☉(特別整理期間のため休館)  
須佐図書館: 1 ☉～6月(蔵書点検のため休館) ※終日入館不可  
11 ☉、13 ☉、15 ☉  
明木図書館: 6月、11 ☉～13 ☉、15 ☉

# 子育てガイド



## ◆児童館 (25・1025)

毎週☉、☉、☉	子育てアドバイス	10:00	～
毎週☉、☉	おはなしの森(子ども図書館)	11:00	～
毎週☉、☉	だんすダンス	19:00	～20:30
4 ☉、11 ☉	おひさまおはなし会(子ども図書館)	15:00	～
2 ☉	ピヨピヨ「節分」	10:00	～11:30
9 ☉	子育て相談	10:00	～11:30

## ◆ふたば園 (22・2877)

7 ☉、14 ☉	おもちゃ図書館開館日	10:00	～15:00
7 ☉	発達相談	10:00	～12:00

## ◆萩幼稚園 (22・0775)

14 ☉	未就園児開放日「ひよこ組」 ※自由遊び、パネルシアター、紙芝居など	9:30	～11:30
------	--------------------------------------	------	--------

## ◆萩光塩学院幼稚園 (22・2019)

8 ☉	未就園児への園舎開放日「てんし組」 ※自由遊び、リズム体操、手遊び、ペープサート、パネルシアターなど	10:00	～11:30
-----	---	-------	--------





日 月 火 水 木 金 土  
 1 2 3 4  
 5 6 7 8 9 10 11  
 12 13 14 15 16 17 18  
 19 20 21 22 23 24 25  
 26 27 28 29

# 情報カレンダー

萩・阿武  
 健康  
 ダイヤル24

24時間年中無休で健康や医療に関する相談を受け付けています。  
 ☎ 0120・506・322  
 (通話料・相談料無料)

●萩市主催・共催の行事

夜間・休日当番医

1	水		外科 池本(玉江浦) 25・7575 内科 中坪(今魚店町) 22・5430
2	木		外科 都志見(江向) 22・2811 内科 藤原(土原) 22・0781
3	金	●萩城下の古き雑たち ~4月3日 (9:00~/旧久保田家住宅ほか)	外科 玉木(瓦町) 22・0030 内科 中嶋(今古萩町) 22・2206
4	土	○道の駅「ハピネスふくえ」節分祭 (9:30~/道の駅ハピネスふくえ) ○映画「レオニー」上映会 ~5日 (10:00~, 14:00~※講演会, 19:00~/萩ツインシネマ)	外科 萩市民(椿) 25・1200 内科 全真会(玉江浦) 22・4106
5	日	○萩観光シーズン開き (9:30~/志都岐山神社) ●萩市子ども会たこあげ大会 (13:30~/萩ウェルネスパーク)	外科 萩むらた(今古萩町) 25・9170 内科 波多野(堀内) 25・2788
6	月		産婦人科 なかむら(熊谷町) 22・1557 歯科 村上(唐樋町) 25・2828
7	火	○心配ごと相談 (13:30~/総合福祉センター)	外科 MP萩(堀内) 24・0082 内科 柳井(橋本町) 22・0748
8	水	●人権相談 (13:00~/むつみ農村環境改善センター) ○こころの相談 (13:30~/総合福祉センター)	外科 花宮(平安古町) 25・8738 内科 萩慈生(玉江) 25・6622
9	木		外科 平岡(新川東) 25・7100 内科 萩市民(椿) 25・1200
10	金	●行政相談 (9:00~/福栄農業担い手育成センター, 10:00~/旭高齢者コミュニティセンター) ●消費生活(多重債務)無料法律相談会・心の健康相談会 (10:00~/総合福祉センター)	外科 兼田(吉田町) 22・1113 内科 市原(塩屋町) 22・0184
11	土	○きれいなまち・萩推進市民会議美化活動 (9:00~/雑式町橋本川沿線)	外科 めづき(土原) 22・2248 内科 めづき(土原) 22・2248
12	日	○国際ソロプチミスト萩チャリティーバザー (11:00~/市民館)	外科 玉木(瓦町) 22・0030 内科 わたぬぎ(東浜崎町) 25・2020
13	月	●萩おもてなし大賞表彰式・記念講演会 (19:00~/サンライフ萩)	産婦人科 都志見(江向) 22・2811 歯科 村田(浜崎) 22・1729
14	火	○心配ごと相談 (9:30~/弥富老人憩の家) ●人権・行政・公証相談 (10:00~/総合福祉センター)	外科 萩市民(椿) 25・1200 内科 中嶋(今古萩町) 22・2206
15	水		産婦人科 なかむら(熊谷町) 22・1557 歯科 いまだ(今古萩町) 26・2771
			外科 萩むらた(今古萩町) 25・9170 内科 全真会(玉江浦) 22・4106
			外科 田町(東田町) 24・1234 内科 萩慈生(玉江) 25・6622
			外科 池本(玉江浦) 25・7575 内科 中坪(今魚店町) 22・5430

阿北地区  
 休日当番医  
 AM8:30~PM5:30

5日@ 川上(川上) [内科] 54・2014  
 11日@ 弥富(弥富下) [内科] 08387・8・2311  
 12日@ すさ(須佐) [内科] 08387・6・3376

※阿北地区(川上・田万川・むつみ・須佐・旭・福栄地域)

※小児科は、内科で対応します。  
 ※夜間・休日当番医の診療時間は翌朝8時まで。  
 歯科は午前9時~正午。  
 ※救急医療は急患のためのものです。

■当番医が緊急やむを得ず変わった場合

外科、内科、小児科、産婦人科は消防テレホンサービス(☎25・7474)、歯科は萩市消防本部(☎25・2772)で確認してください。

頑張って  
走ったよ!

表紙

## 第29回 萩市スポーツ少年団 駅伝競走大会

1月23日、第29回萩市スポーツ少年団駅伝競走大会が萩ウェルネスパークで開催され、小学生45チーム（男子32、女子13）が、アップダウンの激しい6区間約10kmのコースをたすきでつなぎました。

【男子】1位 萩陸上競技スポーツ少年団A、2位 萩明倫ヤンチャーズ、3位 大井スポーツ少年団野球部

【女子】1位 萩陸上競技スポーツ少年団D(大会新記録)、2位 椿東ミニバス女子、3位 椿西



## 慶弔だより

本人または親族の方の承認を得たもののみ掲載しています。(敬称略)  
※平成23年12月27日～平成24年1月15日受付分

### お誕生おめでとう

赤ちゃん

保護者

住所



congratulation

### お悔やみ申し上げます

氏名

年齢

死亡日

住所

氏名

年齢

死亡日

住所



condolence